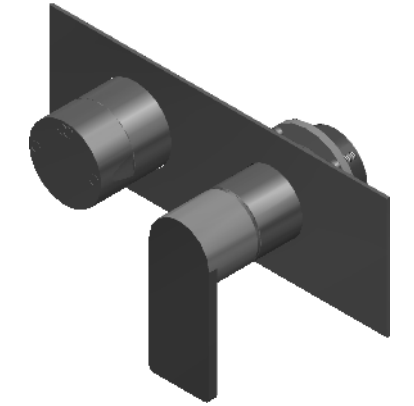
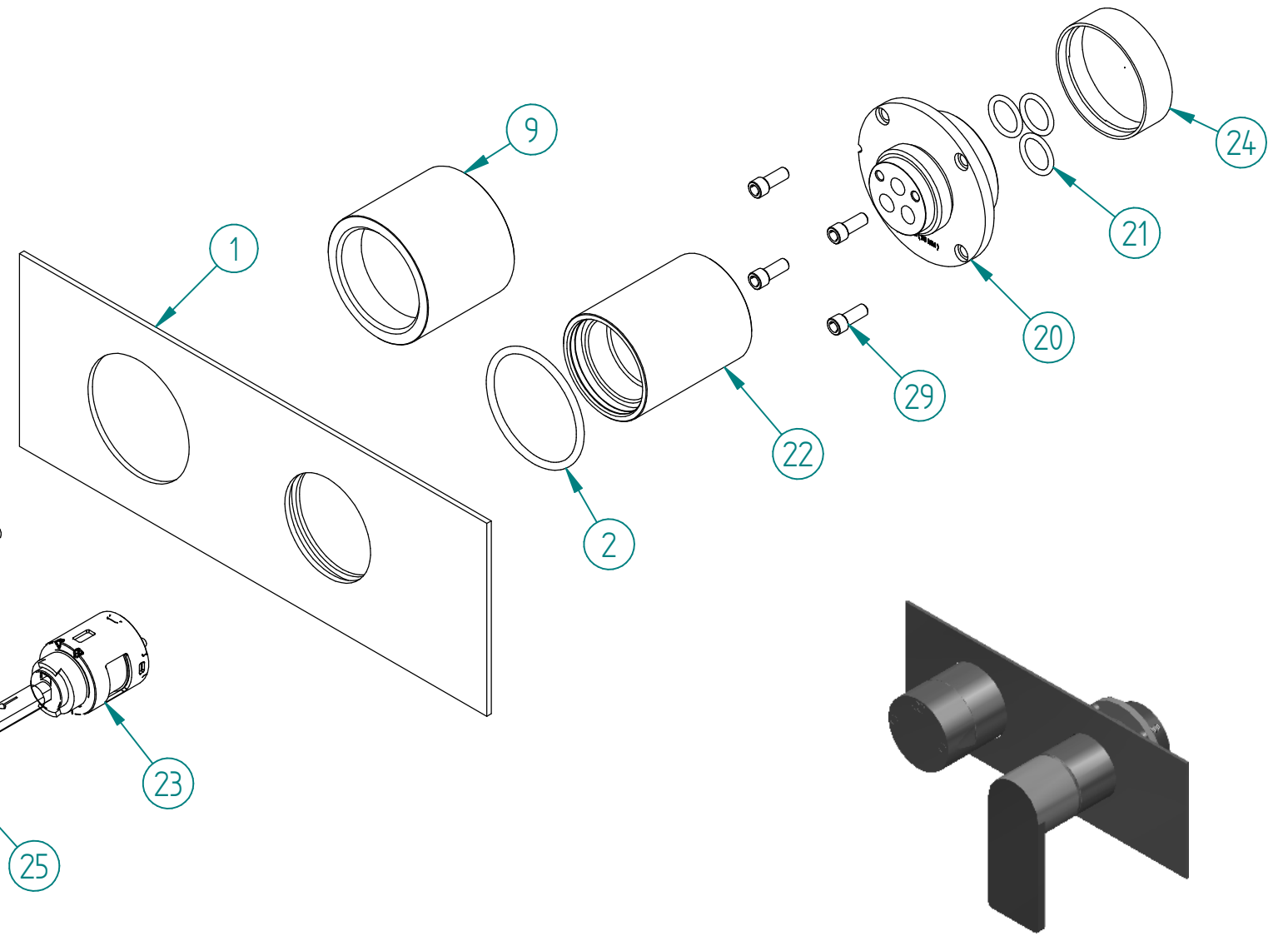
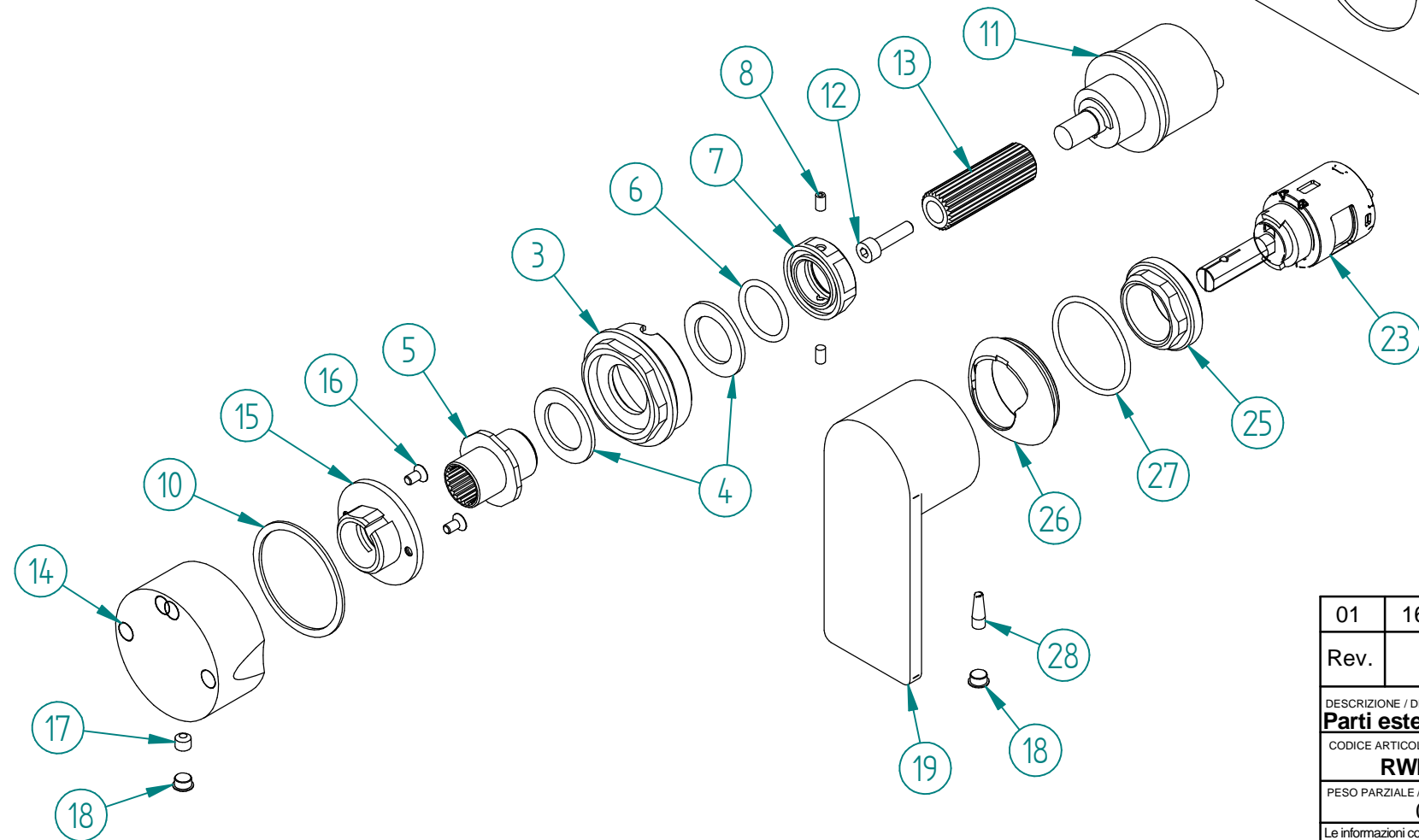


Pos.	Cod.	Materiale	Q.tà	Titolo
1	RZIT11A2IS05	AISI 316L	1	Piastra incasso con dev. 2/3 vie cart. Ø25 - SERIE 3.6 - AISI 316L
2	RTGO475ZZ	NBR	1	O-RING IN NBR 75 SHORE D.INT.=37,77 D.CORDA=2,62
3	RYIT8A46ZZ17	Brass - CW617N	1	RACCORDO FISSAGGIO LATO DEVIATORE M36X1
4	RZIT7287ZZ25	Teflon	2	GUARNIZIONE TEFLON DE25XD16,1XS1,5
5	RYIT7287ZZ13	Brass - CW617N	1	SCORREVOLE BROCCIATO PER MANIGLIA
6	RTGO363ZZ	NBR	1	O-RING IN NBR 75 SHORE D.INT.=17,00 D.CORDA=2,00 NESSUNA FINITURA
7	RYIT7287ZZ14	Brass - CW617N	1	GHIERA DI SERRAGGIO
8	RTVI153ZZ	Stainless Steel A2	2	GRANO INOX PUNTA CONICA FIL.M3 L=6 AERATORI CUT
9	RYIT8A46IS13	AISI 316L	1	BICCHIERE LATO DEVIATORE THERMO H55
10	RZIT7287ZZ24	Teflon	1	GUARNIZIONE DE39XD134XS1
11	RTVT211ZZ	Materiali Vari	1	CARTUCCIA DEVIATRICE 2 VIE SENZA ARRESTO
12	RTVI162II	Stainless Steel A2	1	VITE INOX CAVA ESAG.M4X16 ACCIAIO INOX
13	RYIT7546ZZ03	Brass - CW617N	1	INSERTO BROCCIATO X TERMSOT. INCASSO C/DEV.
14	RYIT2846JJ22	AISI 316L	1	MANIGLIA COMANDO DEVIATORE 2 VIE SENZA STOP
15	RYIT7287NI20	Brass - CW617N	1	INSERTO PER MANIGLIA COMANDO (1') (SCIARPA)
16	RTVI196II	Stainless Steel A2	2	VITE INOX M3X6 TSPEI
17	RTVI200ZZ	INOX A2 - Viti	1	GRANO PUNTA A COPPA INOX A2 STEI COPPA M5X4 UNI-5929 DIN-916 ISO-4029
18	RTTA125RR	Silicone	2	TAPPINO IN SILICONE Ø5,3
19	RWIT9AA5IS04	Ottone	1	MANIGLIA LEVA LAVABO A MURO 3.6
20	RYIT9AD2ZZ09	Brass - CW614N	1	TASSELLO LAVABO VERTICALE 3,6

Pos.	Cod.	Materiale	Q.tà	Titolo
21	RTGO195ZZ	NBR	3	O-RING IN NBR 75 SHORE D.INT.=11,11 D.CORDA=1,78 MM INGLESE N-114
22	RYIT9AA5IS06	AISI 316L	1	BICCHIERE INCASSO C/DEV 3.6
23	RTVT254ZZ	Materiali Vari	1	CARTUCCIA Ø25 CHIUSA - ASTA Ø8
24	RZIT51A5ZZ16	PVC	1	PROTEZIONE O-RING PER TASSELLI LAV. A MURO
25	RYIT9AA5ZZ11	Brass - CW617N	1	GHIERA SERRAGGIO LAV. MURO 3.6
26	RYIT9AA5IS12	AISI 316L	1	COPRICARTUCCIA LAV. MURO 3.6
27	RTGO280ZZ	NBR	1	O-RING 75 SHORE DINT=29.8 C=1,78
28	RZIT2A11ZZ01	Stainless Steel A2	1	GRANO CONICO M4X12
29	RTVI263II	Stainless Steel A2	4	VITE T.C.P. PERSONALIZZATA TESTA D= 5,8 MM - M4 x 10 ACCIAIO INOX A2



01	16/12/2022	MODIFICATA PIASTRA DA LARGH. 150MM A 75MM	GS	MD	-	-
Rev.	Data Date	Descrizione Description	Progettato Designed	Disegnato Drawn	Contr. Checked	Appr. Approved

DESCRIZIONE / DESCRIPTION		Parti esterne incasso 2 vie orizzontale - 3.6	
CODICE ARTICOLO / ITEM CODE		RWIT9AE2IS01	
PESO PARZIALE / PARTIAL WEIGHT		0,000 kg	
RUBINETTERIE		Via E. Mattei, 10 53041 Asiano (SI) ITALY Tel. 0577/718293 - Fax 0577/719350 www.rubinetterie3m.it	
treemme			

Le informazioni contenute nel disegno sono riservate. La diffusione, distribuzione e/o copiatura del documento o parte di esso da parte di qualsiasi soggetto è proibita, sia ai sensi dell'art. 616 c.p., che ai sensi del D.Lgs. n. 196/2003. Information contained in this drawing are reserved. Any diffusion, distribution and/or copy of complete or part of this document by anyone is prohibited, according to art. 616 c.p., D.Lgs. n. 196/2003.

Controllo MOD: 21/02/2022 16/12/2022 - MD
\\3M03\Ufficio Tecnico\Drawing files\RWIT9AE2IS01.dft

Controllo DFT: 16/11/2018 16/12/2022 - mattdi
\\3M03\Ufficio Tecnico\Drawing files\RWIT9AE2IS01_E01.dft