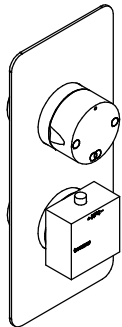
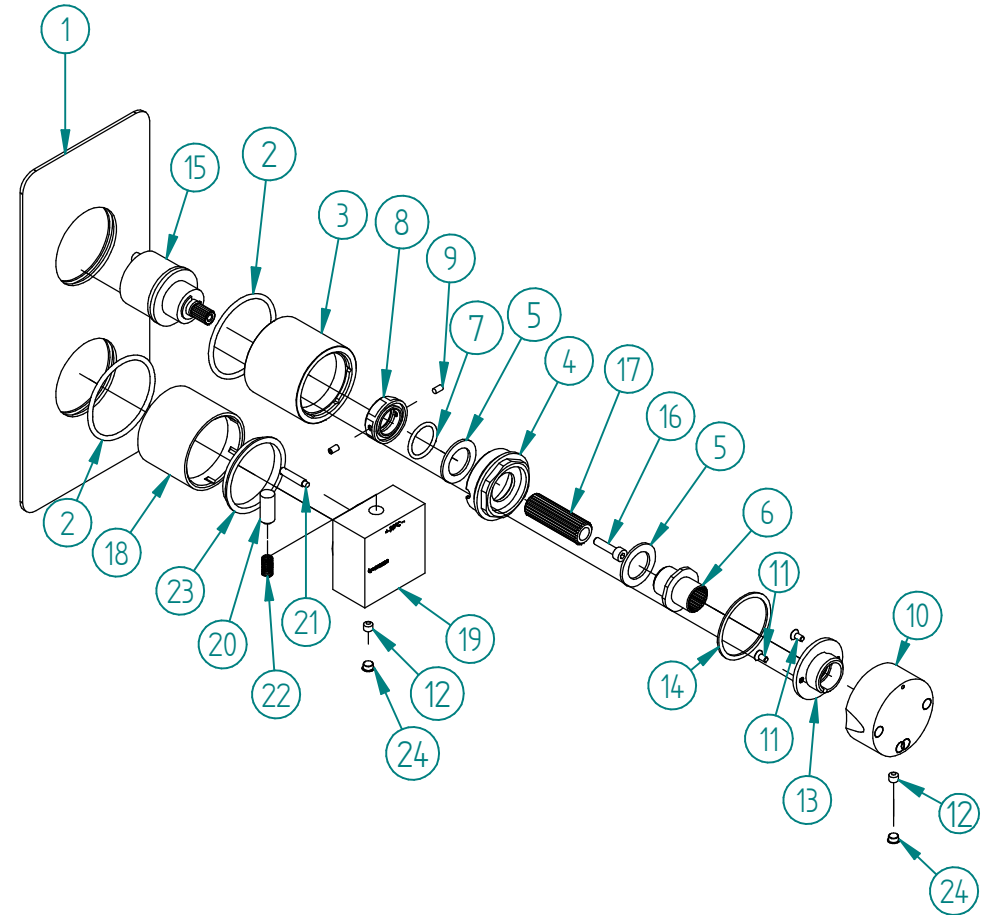


P.	Nome File	Q	Titolo	Materiale
1	RZIT8A46CC19	1	PIASTRA THERMO H55 MM (220X95) INOX CROMATO (HASK-NANO-RAN)	AISI 304L
2	RTGO476ZZ	2	O-RING IN NBR 75 SHORE D.INT.=44,12 D.CORDA=2,62	NBR 70
3	RYIT8A46CC13	1	BICCHIERE LATO DEV. THERMO H55	Brass - CW617N
4	RYIT8A46ZZ17	1	RACCORDO FISSAGGIO LATO DEVIATORE M36X1	Brass - CW617N
5	RZIT7287ZZ25	2	GUARNIZIONE TEFLON DE25XD116,1XS1,5	Teflon
6	RYIT7287ZZ13	1	SCORREVOLE BROCCIATO PER MANIGLIA	Brass - CW617N
7	RTGO363ZZ	1	O-RING IN NBR 75 SHORE D.INT.=17,00 D.CORDA=2,00 NESSUNA FINITURA	NBR
8	RYIT7287ZZ14	1	GHIERA DI SERRAGGIO	Brass - CW617N
9	RTVI153ZZ	2	GRANO INOX PUNTA CONICA FIL.M3 L=6 AERATORI CUT	INOX A2 - Viti
10	RYIT7546CC10	1	MANIGLIA TONDA DEVIATORE 2 VIE CON STOP INC.	Brass - CW617N
11	RTVI196II	2	VITE INOX M3X6 TSPEI	Stainless Steel
12	RTVI200ZZ	2	GRANO PUNTA A COPPA INOX A2 STEI COPPA M5X4 UNI-5929 DIN-916	INOX A2 - Viti
13	RYIT7287NI20	1	INSERTO PER MANIGLIA COMANDO (1') (SCIARPA)	Brass - CW617N
14	RZIT7287ZZ24	1	GUARNIZIONE DE39XD134XS1	Teflon
15	RTVT189ZZ	1	CARTUCCIA DEVIATRICE 2 VIE CON ARRESTO	Various Materials
16	RTVI162II	1	VITE INOX CAVA ESAG.M4X16 ACCIAIO INOX	Stainless Steel
17	RYIT7546ZZ03	1	INSERTO BROCCIATO X TERMSOT. INCASSO C/DEV.	Brass - CW617N
18	RYIT7287CC08	1	BICCHIERE PER CORPO TERMOSTATICO	Brass - CW617N
19	RYIT7386CC03	1	Corpo maniglia quadrata L45 c/pulsante	Brass - CW617N
20	RYIT7568CC04	1	LEVA DI SGANCIO MANIGLIA TEMPERATURA	Brass - CW617N
21	RYIT7287ZZ23	1	PERNO DI BLOCCO/SGANCIO MANIGLIA	Brass - CW617N
22	RTML103ZZ	1	MOLLA INOX FILO D=0,5 CILINDR .D.I.4,7 D.E.5,7 L.10 PASSO=1,5	Stainless Steel
23	RTGS110ZZ	1	GUARNIZIONE IN TEFLON 44,2X37,9X5 SEZ. A L	Teflon
24	RTTA125RR	2	Tappino in silicone Ø5.3	Silicone



00	25/08/2021	Emissione	AC	AC	-	-
Rev.	Date	Descrizione	Progettato	Disegnato	Contr.	Appr.
		Description	Designed	Drawn	Checked	Approved

DESCRIZIONE / DESCRIPTION		PARTI ESTERNE THERMO PA36-H55 MM 2 VIE CODICE ARTICOLO / ITEM CODE RWIT8A46CC24		treemme RUBINETTERIE	Via E. Mattei, 10 53041 Asiano (SI) ITALY Tel. 0577/718293 - Fax 0577/719350 www.rubinetterie3m.it
PESO PARZIALE / PARTIAL WEIGHT					
0,000 kg					
Le informazioni contenute nel disegno sono riservate. La diffusione, distribuzione e/o copiatura del documento o parte di esso da parte di qualsiasi soggetto è proibita, sia ai sensi dell'art. 616 c.p., che ai sensi del D.Lgs. n. 196/2003. Information contained in this drawing are reserved. Any diffusion, distribution and/or copy of complete or part of this document by anyone is prohibited, according to art. 616 c.p., D.Lgs. n. 196/2003.					