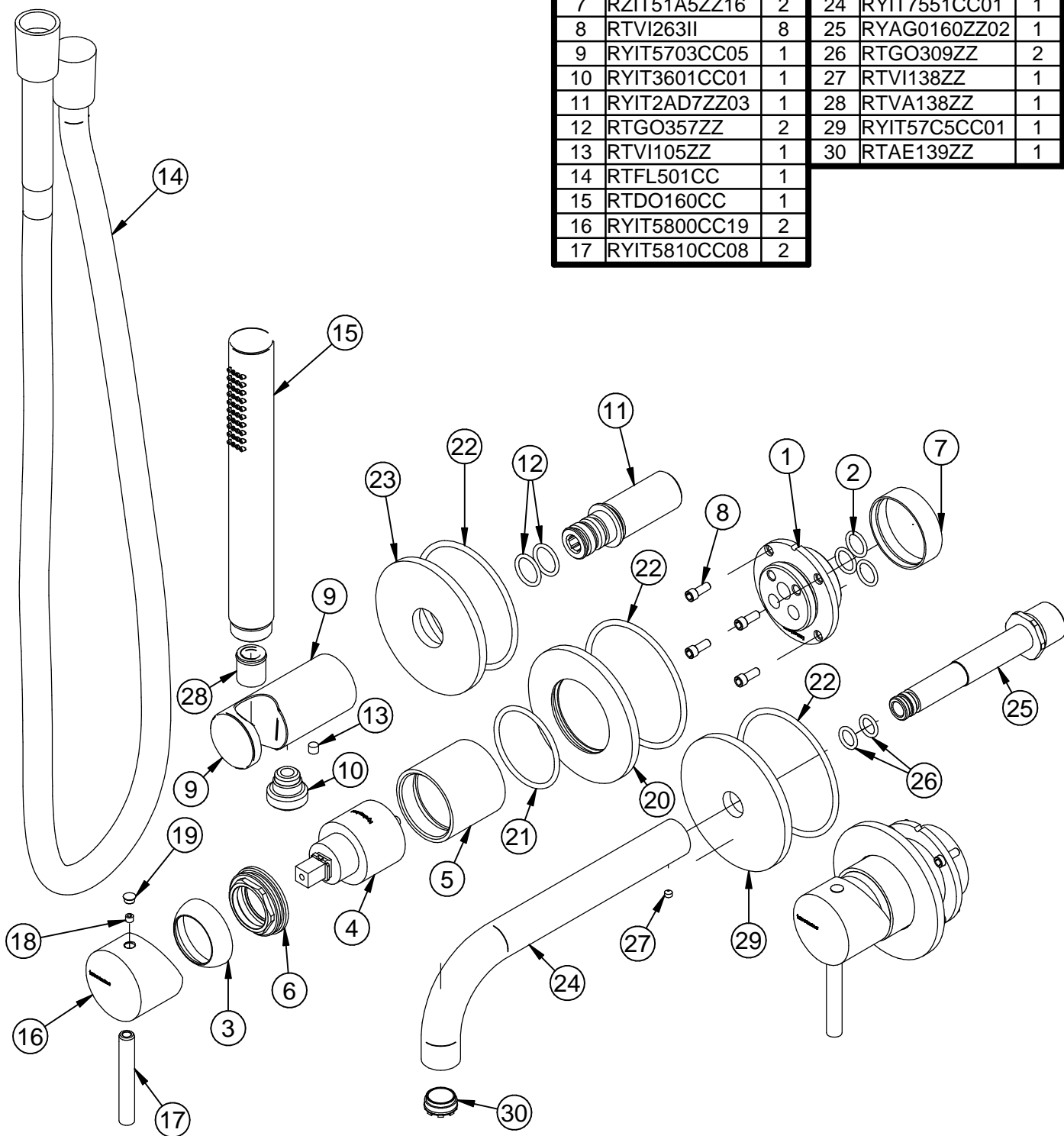


Pos.	Codice	Qt.à	Pos.	Codice	Qt.à
1	RYIT22A5ZZ08	2	18	RTVI116ZZ	2
2	RTGO195ZZ	6	19	RTTA125RR	2
3	RYIT2710CC02	2	20	RYIT58C8CC01	2
4	RTVT131ZZ	2	21	RTGO530ZZ	2
5	RYIT1849CC01	2	22	RTGO648ZZ	4
6	RYIT5800ZZ01	2	23	RYIT57A5CC06	1
7	RZIT51A5ZZ16	2	24	RYIT7551CC01	1
8	RTVI263II	8	25	RYAG0160ZZ02	1
9	RYIT5703CC05	1	26	RTGO309ZZ	2
10	RYIT3601CC01	1	27	RTVI138ZZ	1
11	RYIT2AD7ZZ03	1	28	RTVA138ZZ	1
12	RTGO357ZZ	2	29	RYIT57C5CC01	1
13	RTVI105ZZ	1	30	RTAE139ZZ	1
14	RTFL501CC	1			
15	RTDO160CC	1			
16	RYIT5800CC19	2			
17	RYIT5810CC08	2			



00	22/04/2020	Emissione	MM	MM	-	-
Rev.	Data Date	Descrizione Description	Progettato Designed	Disegnato Drawn	Contr. Checked	Appr. Approved

DESCRIZIONE / DESCRIPTION
ASSIEME PARTI ESTERNE VASCA INCASSO F.S. X-CHANGE

CODICE ARTICOLO / ITEM CODE RWIT75D8CC01	RUBINETTERIE treemme	Via E. Mattei, 10 53041 Asiano (SI) ITALY Tel. 0577/718293 - Fax 0577/719350 www.rubinetterie3m.it
PESO PARZIALE / PARTIAL WEIGHT 3,370 kg		

Le informazioni contenute nel disegno sono riservate. La diffusione, distribuzione e/o copiatura del documento o parte di esso da parte di qualsiasi soggetto è proibita, sia ai sensi dell'art. 616 c.p., che ai sensi del D.Lgs. n. 196/2003.
Information contained in this drawing are reserved. Any diffusion, distribution and/or copy of complete or part of this document by anyone is prohibited, according to art. 616 c.p., D.Lgs. n. 196/2003.

Controllo MOD: 15/04/2020 03/06/2022 - mtrhjl
V:\M03\Ufficio Tecnico\Drawing files\R\W\RWIT75\RWIT75D8CC01.asm
Controllo DFT: 06/03/2020 03/06/2022 - matti
V:\M03\Ufficio Tecnico\Drawing files\R\W\RWIT75\RWIT75D8CC01_E01.dft