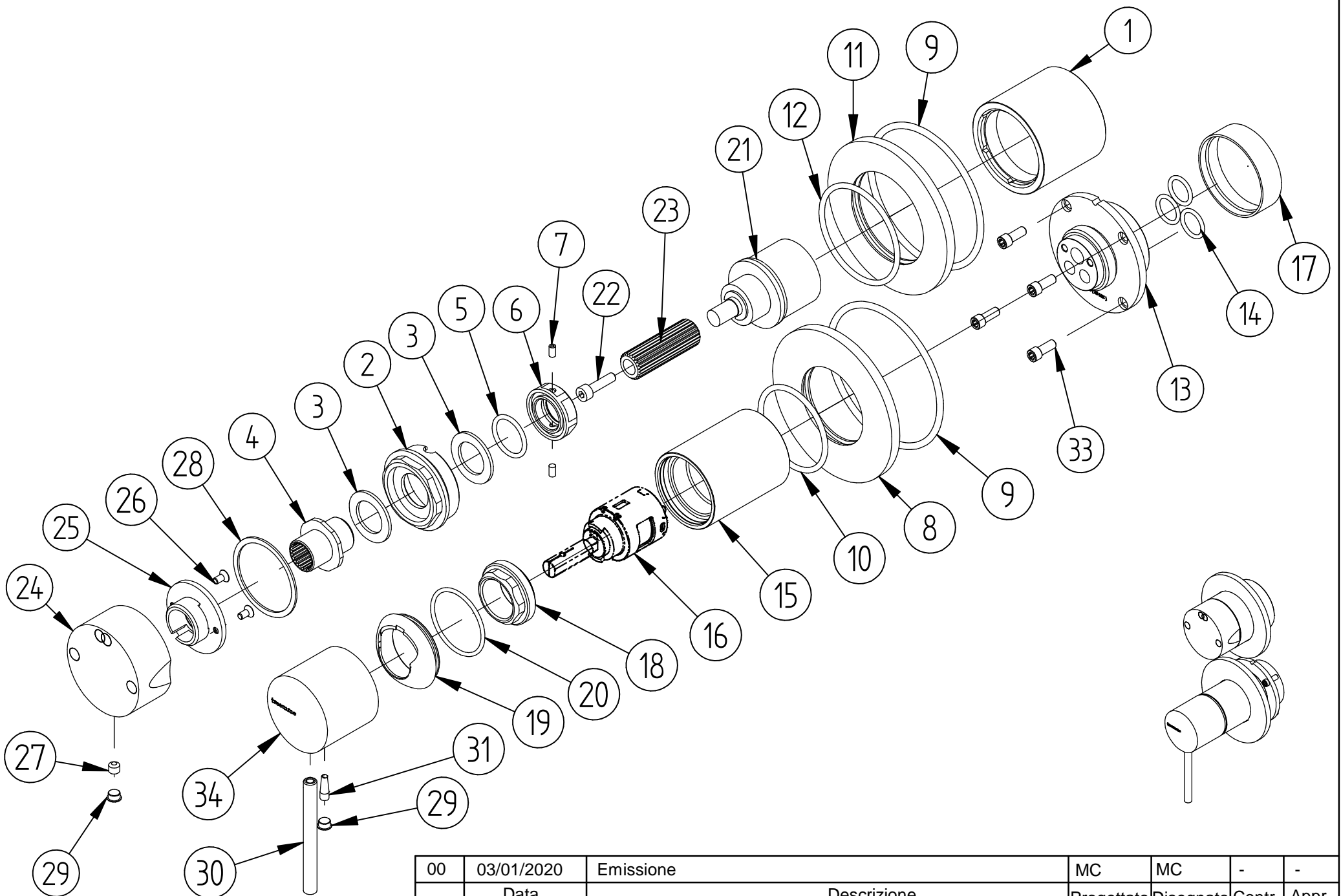


Pos.	Cod.	Materiale	Q.tà	Titolo
1	RYIT8A46CC13	Brass - CW617N	1	BICCHIERE LATO DEV. THERMO H55
2	RYIT8A46ZZ17	Brass - CW617N	1	RACCORDO FISSAGGIO LATO DEVIATORE M36X1
3	RZIT7287ZZ25	Teflon	2	GUARNIZIONE TEFLON DE25XDI16,1XS1,5
4	RYIT7287ZZ13	Brass - CW617N	1	SCORREVOLE BROCCIATO PER MANIGLIA
5	RTGO363ZZ	NBR	1	O-RING IN NBR 75 SHORE D.INT.=17,00 D.CORDA=2,00 NESSUNA FINITURA
6	RYIT7287ZZ14	Brass - CW617N	1	GHIERA DI SERRAGGIO
7	RTVI153ZZ	Stainless Steel A2	2	GRANO INOX PUNTA CONICA FIL.M3 L=6 AERATORI CUT
8	RYIT5BC2CC01	Brass - CW617N	1	FLANGIA MECCANICO DUE VIE LATO LEVA
9	RTGO648ZZ	NBR	2	O-RING IN NBR 75 SHORE D.INT.=66,00 D.CORDA=3,00
10	RTGO475ZZ	NBR	1	O-RING IN NBR 75 SHORE D.INT.=37,77 D.CORDA=2,62
11	RYIT57C2CC06	Brass - CW617N	1	FLANGIA DEV. INCASSO MECC. 2 VIE
12	RTGO482ZZ	NBR 70	1	ORM NBR70 D.INT = 45 MM CORDA =2,5 MM
13	RYIT9AA5ZZ12	Brass - CW617N	1	TASSELLO CARTUCCIA LAVABO 3.6
14	RTGO195ZZ	NBR	3	O-RING IN NBR 75 SHORE D.INT.=11,11 D.CORDA=1,78 MM INGLESE N-114
15	RYIT5BA2CC01	Brass - CW617N	1	BICCHIERE INCASSO UP PLUS
16	RTVT254ZZ	Materiali Vari	1	CARTUCCIA Ø25 CHIUSA - ASTA Ø8
17	RZIT51A5ZZ16	PVC	1	PROTEZIONE O-RING PER TASSELLI LAV. A MURO
18	RYIT9AA5ZZ11	Brass - CW617N	1	GHIERA SERRAGGIO LAV. MURO 3.6
19	RYIT5BA2CC02	Brass - CW617N	1	COPRICARTUCCIA INCASSO UP PLUS
20	RTGO280ZZ	NBR	1	O-RING 75 SHORE DINT=29.8 C=1,78
21	RTVT211ZZ	Materiali Vari	1	CARTUCCIA DEVIATRICE 2 VIE SENZA ARRESTO
22	RTVI162II	Stainless Steel A2	1	VITE INOX CAVA ESAG.M4X16 ACCIAIO INOX
23	RYIT7546ZZ03	Brass - CW617N	1	INSERTO BROCCIATO X TERMSOT. INCASSO C/DEV.
24	RYIT7546CC20	Brass - CW617N	1	MANIGLIA TONDA DEVIATORE 2 VIE SENZA STOP INC.
25	RYIT7287NI20	Brass - CW617N	1	INSERTO PER MANIGLIA
26	RTVI196II	Stainless Steel A2	2	VITE INOX M3X6 TSPEI
27	RTVI200ZZ	INOX A2 - Viti	1	GRANO PUNTA A COPPA INOX A2 STEI COPPA M5X4 UNI-5929 DIN-916 ISO-4029
28	RZIT7287ZZ24	Teflon	1	GUARNIZIONE DE39XDI34XS1
29	RTTA125RR	Silicone	2	TAPPINO IN SILICONE Ø5,3
30	RYIT5756CC01	Brass - CW617N	1	LEVA CORTA X MANIGLIA UP
31	RZIT2A11ZZ01	Stainless Steel A2	1	GRANO CONICO M4X12
33	RTVI263II	Stainless Steel A2	4	VITE T.C.P. PERSONALIZZATA TESTA D= 5,8 MM - M4 x 10 ACCIAIO INOX A2
34	RZIT6BC5CC04	Zama	1	MANIGLIA ZAMA INCASSI UP+ C/SERIGRAFIA



00	03/01/2020	Emissione	MC	MC	-	-
Rev.	Data Date	Descrizione Description	Progettato Designed	Disegnato Drawn	Contr. Checked	Appr. Approved
DESCRIZIONE / DESCRIPTION						
<b>PARTI ESTERNE INC.2VIE FS</b>						
CODICE ARTICOLO / ITEM CODE			RUBINETTERIE			
<b>RWIT6BC2CC01</b>			<b>treemme</b>			
PESO PARZIALE / PARTIAL WEIGHT			Via E. Mattei, 10			
0,000 kg			53041 Asiano (SI) ITALY			
			Tel. 0577/718293 - Fax 0577/719350			
			www.rubinetterie3m.it			
Le informazioni contenute nel disegno sono riservate. La diffusione, distribuzione e/o copiatura del documento o parte di esso da parte di qualsiasi soggetto è proibita, sia ai sensi dell'art. 616 c.p., che ai sensi del D.Lgs. n. 196/2003. Information contained in this drawing are reserved. Any diffusion, distribution and/or copy of complete or part of this document by anyone is prohibited, according to art. 616 c.p., D.Lgs. n. 196/2003.						