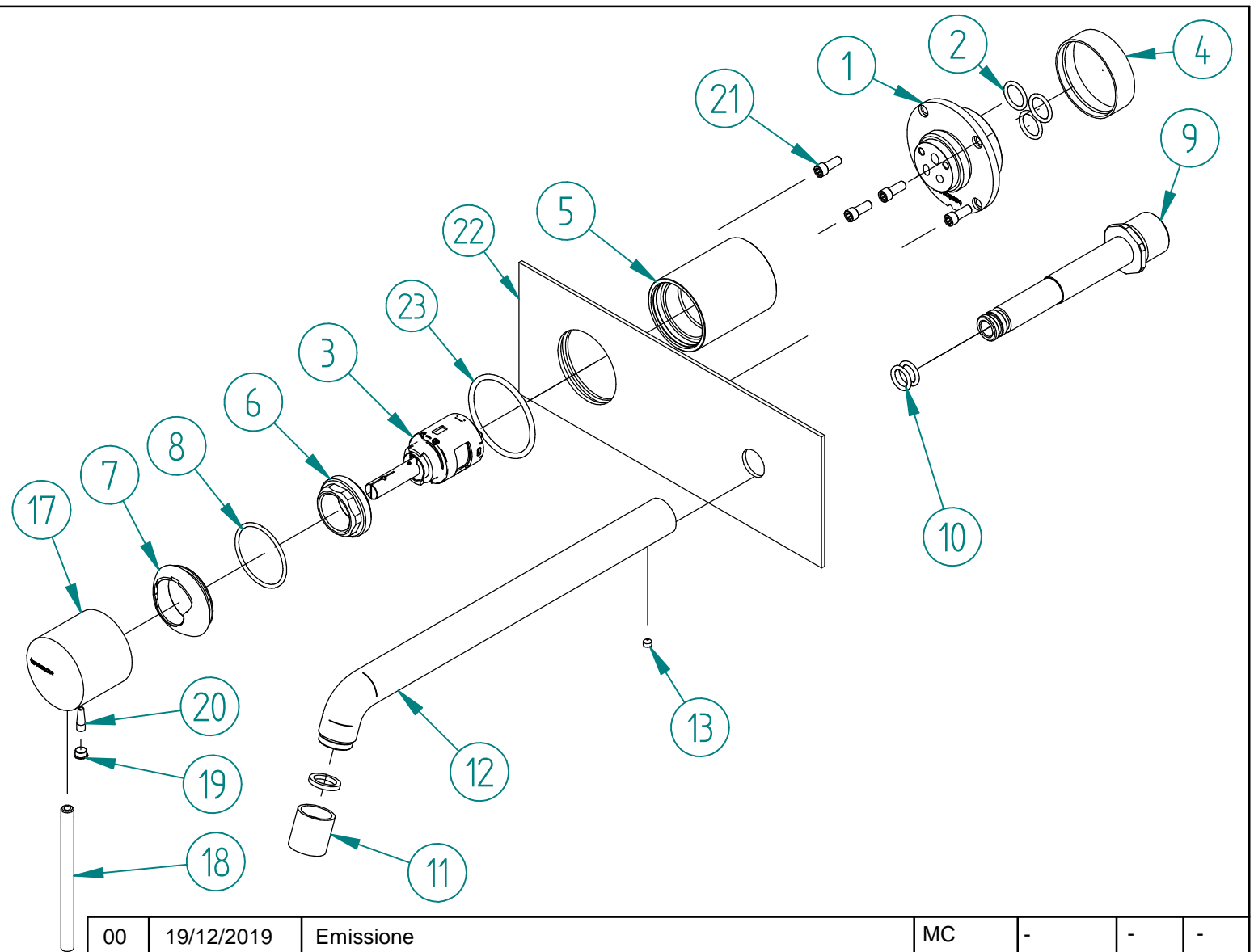


Controllo MOD.: 19/12/2019 19:12/2019 - mirca  
 \3M03\Ufficio Tecnico\Drawing files\RW\RWITRWIT6B\RWIT6BA9CC01.dwg

Posizione	Codice	Quantità
1	RYIT9AA7ZZ09	1
2	RTGO195ZZ	3
3	RTVT254ZZ	1
4	RZIT51A5ZZ16	1
5	RYIT5BA2CC01	1
6	RYIT9AA5ZZ11	1
7	RYIT5BA2CC02	1
8	RTGO280ZZ	1
9	RYAG0160ZZ02	1
10	RTGO309ZZ	2
11	RTAE110CC	1
12	RYIT5752CC01	1
13	RTVI138ZZ	1
17	RYIT6BC5CC02	1
18	RYIT5710CC02	1
19	RTTA125RR	1
20	RZIT2A11ZZ01	1
21	RTVI263II	4
22	RZIT6BA5CC03	1
23	RTGO475ZZ	1



00	19/12/2019	Emissione	MC	-	-	-
Rev.	Data Date	Descrizione Description	Progettato Designed	Disegnato Drawn	Contr. Checked	Appr. Approved

DESCRIZIONE / DESCRIPTION <b>PARTI ESTERNE LAV. A MURO SX UP+ FLANGIA UNICA BOCCA LUNGA</b>		<b>RUBINETTERIE</b> 	Via E. Mattei, 10 53041 Asiano (SI) ITALY Tel. 0577/718293 - Fax 0577/719350 <a href="http://www.rubinetterie3m.it">www.rubinetterie3m.it</a>
CODICE ARTICOLO / ITEM CODE <b>RWIT6BA9CC01</b>			
PESO PARZIALE / PARTIAL WEIGHT 0,000 kg			

Le informazioni contenute nel disegno sono riservate. La diffusione, distribuzione e/o copiatura del documento o parte di esso da parte di qualsiasi soggetto è proibita, sia ai sensi dell'art. 616 c.p., che ai sensi del D.Lgs. n. 196/2003.  
 Information contained in this drawing are reserved. Any diffusion, distribution and/or copy of complete or part of this document by anyone is prohibited, according to art. 616 c.p., D.Lgs. n. 196/2003.