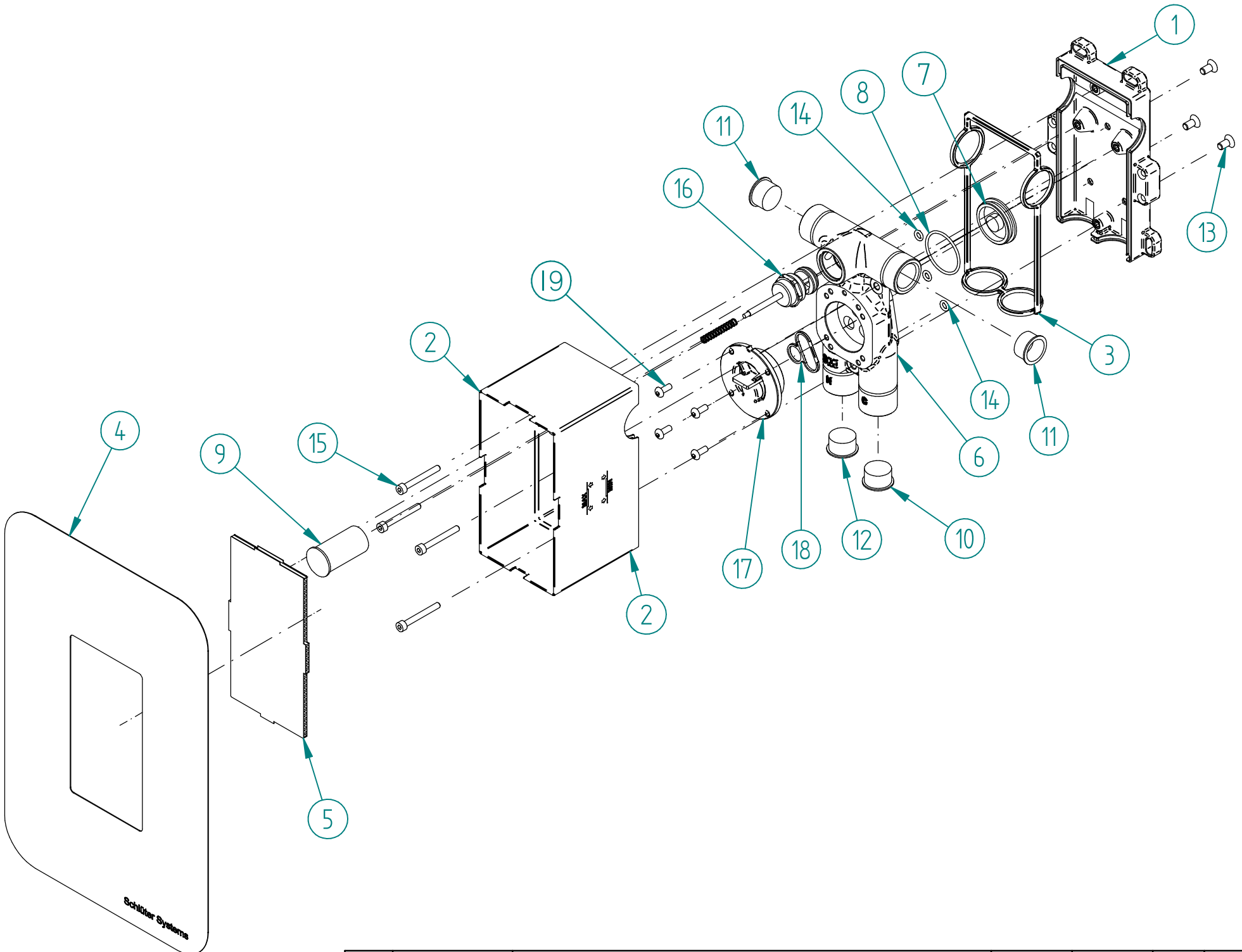


| Pos. | Codice | Q.ta' | Materiale | Titolo |
|------|--------------|-------|-----------------------------|---|
| 1 | RZIT51B1XX03 | 1 | Plastica ABS, impatto medio | PARTE INFERIORE SCATOLA INCASSO DEV. C/PULSANTE |
| 2 | RZIT51B1XX02 | 1 | Plastica ABS, impatto medio | PARTE SUPERIORE SCATOLA INCASSO DEV. C/PULSANTE |
| 3 | RZIT51B1ZZ04 | 1 | NBR70 | GUARNIZIONE SILICONE PER INCASSO DOCCIA CON DEV. A PULSANTE |
| 4 | RZIT51B1ZZ05 | 1 | Polietilene, bassa densità | TAPPETO PER INCASSO CON PULSANTE |
| 5 | RZIT2AB1ZZ10 | 1 | Polipropilene, uso generico | COPERTURA GRAFICA SCATOLA (B1) ALVEOLARE (PP) |
| 6 | RYIT51B1ZZ06 | 1 | Brass - CW625N (ADZ) | CORPO INCASSO DOCCIA CON PULSANTE 2 VIE (MACCHINE UTENSILI) |
| 7 | RYIT8A46ZZ10 | 1 | Brass - CW614N | TAPPO POSTERIORE THERMO H47MM M32X1 |
| 8 | RTGO280ZZ | 1 | NBR | O-RING 75 SHORE DINT=29.8 C=1,78 |
| 9 | IMPI00507 | 1 | Plastica ABS, impatto medio | PROTEZIONE ANTI CADUTA MOLLA DEV.RTDV111 |
| 10 | RTTA131ZZ | 1 | PVC | TAPPO BLU IN PVC 1/2" PER INGRESSO ACQUA FREDDA ARTICOLI INCASSO |
| 11 | RTTA132ZZ | 2 | PVC | TAPPO NEUTRO IN PVC 1/2" PER USCITA ARTICOLI INCASSO |
| 12 | RTTA130ZZ | 1 | PVC | TAPPO ROSSO IN PVC 1/2" PER INGRESSO ACQUA CALDA ARTICOLI INCASSO |
| 13 | RTVI137ZZ | 3 | Acciaio inossidabile, 304 | VITE M5 L=10 TESTA SVASATA PIANA DIN 7991 UNI 5933 INOX 10.9 GREZZO |
| 14 | RTGO254ZZ | 3 | NBR 70 | O-RING IN NBR 75 SHORE D.INT.=4,47 D.CORDA=1,78 |
| 15 | RTVI197II | 4 | Acciaio | VITE INOX A2 M4X35 TCEI UNI-5931 ISO-4762 DIN-912 |
| 16 | RTDV111ZZ | 1 | Materiali vari | DEVIATORE AUTOMATICO COMPLETO SENZA BUSSOLA E POMOLO NESSUNA FINITURA |
| 17 | RZIT51A5ZZ13 | 1 | ABS | TAPPO PER TEST IMPIANTO ART. 22A2-51A5 C/SEDE GUARNIZIONE |
| 18 | RZIT22A2ZZ02 | 1 | Silicone | GUARNIZIONE TAPPO PARTE CARTUCCIA INCASSO 22A2-51A5 |
| 19 | RTVI140ZZ | 4 | Acciaio inossidabile | VITE M4X10 TESTA BOMBATA CAVA ESAGONALE CH.2,5 |



| | | | | | | |
|---|------------|-------------------------|---|-----------|---------------------|-------|
| 01 | 27/05/2022 | Sostituzione tappo test | MC | MC | - | - |
| 00 | 16/06/2020 | Emissione | MC | MC | - | - |
| Rev. | Data | Descrizione | Progettato | Disegnato | Contr. | Appr. |
| DESCRIZIONE INCASSO C/DEV A PULSANTE MODULARE | | | MATERIALE | | SCALA 1:2 | |
| Quote senza indicazione di tolleranza: classe di precisione ISO 2768-fH | | | FINITURA | | SPECIFICA FINITURA | |
| Grado rugosità generale superfici lavorate $\sqrt{\quad}$ | | | RUBINETTERIE | | PESO | |
| Angoli abbattuti | | | treemme | | 0,000 kg | |
| Smussi imbocco filettature secondo UNI ISO 228/2 | | | | | DISEGNO | |
| | | | Via E. Mattei, 10 53041 Asciano (SI) ITALY Tel. 0577/718293 | | RWIT51B1ZZ03 | |