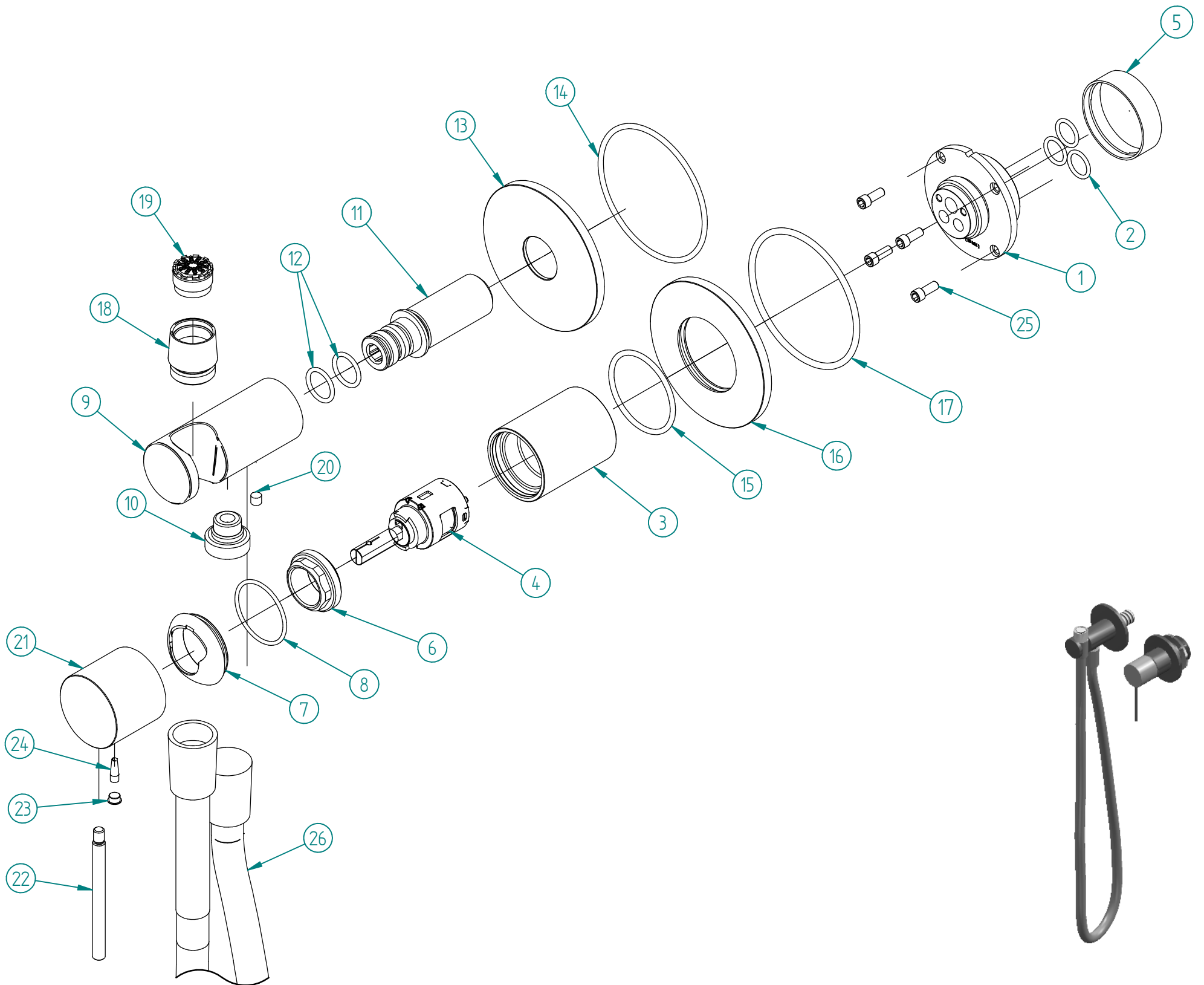


| Pos. | Code | Q.tà | Titolo | Materiale |
|------|----------------|------|--|----------------------------|
| 1 | RYIT9AA5ZZ12 | 1 | TASSELLO CARTUCCIA LAVABO 3.6 | Brass - CW617N |
| 2 | RTGO195ZZ | 3 | O-RING IN NBR 75 SHORE D.INT.=11,11 D.CORDA=1,78 MM INGLESE N-114 | NBR |
| 3 | RYIT9AA5IS06 | 1 | BICCHIERE INCASSO C/DEV 3.6 | AISI 316L |
| 4 | RTVT254ZZ | 1 | CARTUCCIA Ø25 CHIUSA - ASTA Ø8 | Materiali Vari |
| 5 | RZIT51A5ZZ16 | 1 | PROTEZIONE O-RING PER TASSELLI LAV. A MURO | PVC |
| 6 | RYIT9AA5ZZ11 | 1 | GHIERA SERRAGGIO LAV. MURO 3.6 | Brass - CW617N |
| 7 | RYIT9AA5IS12 | 1 | COPRICARTUCCIA LAV. MURO 3.6 | AISI 316L |
| 8 | RTGO280ZZ | 1 | O-RING 75 SHORE DINT=29.8 C=1,78 | NBR |
| 9 | RYIT13D7IS05 | 1 | SUPPORTO DOCGETTA INOX | AISI 316L |
| 10 | RZIT2584JJ08 | 1 | ATTACCO FLEX 1/2"G INOX 316L | AISI 316L |
| 11 | RYIT2AD7ZZ03 | 1 | INSERTO DOCGETTA VASCA INCASSO | Brass - CW617N |
| 12 | RTGO357ZZ | 2 | O-RING IN NBR 75 SHORE D.INT.=14,00 D.CORDA=2,00 NESSUNA FINITURA | NBR |
| 13 | RYIT13D8IS01 | 1 | FLANGIA SUPPORTO DOCGETTA VASCA INCASSO 40MM - INOX | AISI 316L |
| 14 | RTGO463ZZ | 1 | O-RING IN NBR 75 SHORE D.INT.=66,00 D.CORDA=2,50 | NBR 70 |
| 15 | RTGO475ZZ | 1 | O-RING IN NBR 75 SHORE D.INT.=37,77 D.CORDA=2,62 | NBR |
| 16 | RYIT13C5IS02 | 1 | PIASTA LATO COMANDO X LAVABO A MURO 40MM | AISI 316L |
| 17 | RTGO648ZZ | 1 | O-RING IN NBR 75 SHORE D.INT.=66,00 D.CORDA=3,00 | NBR |
| 18 | RYIT13D4IS01 | 1 | ADATTATORE INOX 316I PER AERATORE MG1/2"-FM18,5X1 | AISI 316L |
| 19 | RTAE186ZZ | 1 | AERATORE TJ HONEYCOMB SPRAY NON LIMITATO M18,5x1 | Polietilene, bassa densità |
| 20 | RTVI105ZZ | 1 | GRANO PUNTA CONICA L.=6 FIL.=M5 BRUGOLA CH.=2,5 | INOX A2 - Viti |
| 21 | RYIT13A5IS03 | 1 | CORPO MANIGLIA ACCIAIO 40MM LAVABO A MURO | AISI 316L |
| 22 | RYIT13A5IS04 | 1 | LEVA MANIGLIA ACCIAIO 40MM LAVABO A MURO | AISI 316L |
| 23 | RTTA125RR | 1 | TAPPINO IN SILICONE Ø5,3 | Silicone |
| 24 | RZIT2A11ZZ01 | 1 | GRANO CONICO M4X12 | Stainless Steel A2 |
| 25 | RTVI263II | 4 | VITE T.C.P. PERSONALIZZATA TESTA D= 5,8 MM - M4 x 10 ACCIAIO INOX A2 | Stainless Steel A2 |
| 26 | RTFL525IS_13D7 | 1 | FLESSIBILE M.1,5 PVC CC1/2" | PVC |



| | | | | | | |
|--|--------------|--|---------------------------------|--------------------|---|-------------------|
| 01 | 11/11/2022 | Sostituito RTFL5011S_13D7 con RTFL525IS_13D7 | MM | MI | - | - |
| Rev. | Data Date | Descrizione Description | Progettato Designed | Disegnato Drawn | Contr. Checked | Appr. Approved |
| DESCRIZIONE / DESCRIPTION Parti esterne idroscopino a muro 40MM C/Rompigetto - Flange separate | | | | | | |
| CODICE ARTICOLO / ITEM CODE RWIT13D4IS02 | | | treeemme RUBINETTERIE | | Via E. Mattei, 10 53041 Asiano (SI) ITALY Tel. 0577/718293 - Fax 0577/719350 www.rubinetterie3m.it | |
| PESO PARZIALE / PARTIAL WEIGHT 0,000 kg | | | | | | |
| Le informazioni contenute nel disegno sono riservate. La diffusione, distribuzione e/o copiatura del documento o parte di esso da parte di qualsiasi soggetto è proibita, sia ai sensi dell'art. 616 c.p., che ai sensi del D.Lgs. n. 196/2003. Information contained in this drawing are reserved. Any diffusion, distribution and/or copy of complete or part of this document by anyone is prohibited, according to art. 616 c.p., D.Lgs. n. 196/2003. | | | | | | |