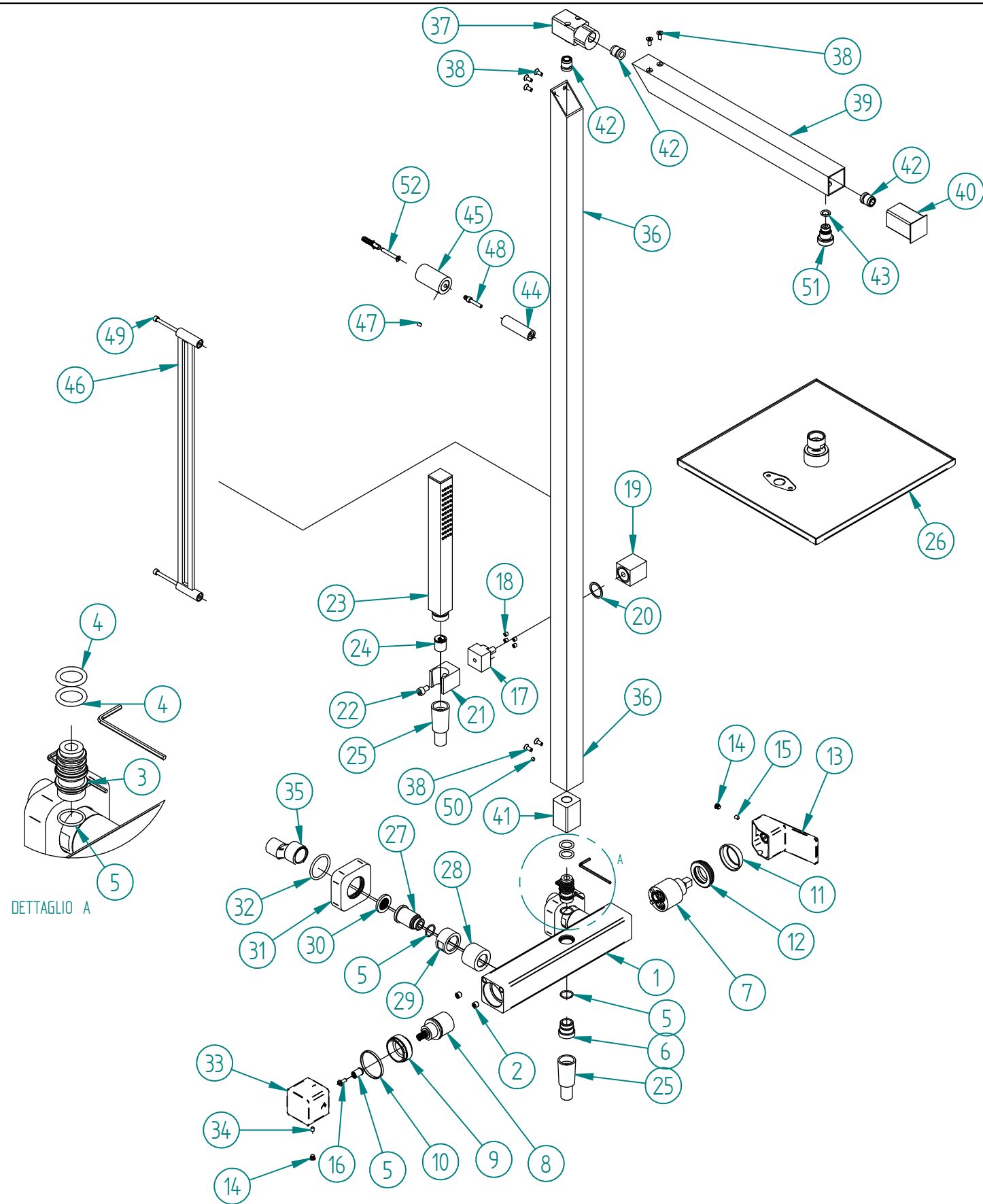


P.	Nome File	Q	Titolo	Materiale
1	RYIT8B60CC01	1	CORPO ESTERNO DOCCIA PA36	Brass - CW617N
2	RYIT5301NI14	2	GRANO M7X1 CAVA ESAGONALE	Stainless Steel A2
3	RYIT6524ZZ02	1	INSERTO CON GOLE X SET DOCCIA QUADRATI	Brass - CW617N
4	RTGO553ZZ	2	O-RING IN NBR 75 SHORE D.INT.=13,60 D.CORDA=2,70 NESSUNA FINITURA	NBR 70
5	RTGO165ZZ	4	O-RING IN NBR 70 SHORE D.INT.=14,00 D.CORDA=1,50	NBR 70
6	RYIT6581CC54	1	ATTACCO DA G1/2 PER FLEX	Brass - CW617N
7	RTVT131ZZ	1	CARTUCCIA CERAMICA Ø35 S/DISTR HYDROPLAST	Materiali Vari
8	RTVT213ZZ	1	CARTUCCIA DEVIATRICE 2 VIE SENZA ARRESTO	Various Materials
9	RYIT6581ZZ51	1	TIRANTE CARTUCCIA TERMOSTATICA E DEVIATRICE	Brass - CW617N
10	RTGS163ZZ	1	GUARNIZIONE IN TEFLON 39X37X3 SEZ. RETTANGOLARE	Teflon
11	RYIT2710CC02	1	COPRICARTUCCIA KLAB	Brass - CW617N
12	RYIT5800ZZ01	1	FERMACARTUCCIA GRUPPI VELA	Brass - CW617N
13	RYIT8B03CC07	2	MANIGLIA PA36 CON SERIGRAFIA	Brass - CW617N
14	RZIT8B11IS15	2	TAPPO BOCCA EROGAZIONE PA36	Acciaio inossidabile, 304
15	RTVI102ZZ	1	GRANO INOX PUNTA CONICA L.=6 FIL.=M4	Stainless Steel A2
16	RTVI155ZZ	1	VITE INOX M4X10 TB 9 PH TAGLIO CROCE X BOCCOLE VITONI BRIDGE NESSUNA FINITURA	Stainless Steel A2
17	RYIT6517CC14	1	Attacco forcella per scorrevole set doccia	Ottone, ottone giallo
18	RZIT6516ZZ17	4	TASSELLO CILINDRICO D5X3,5 IN MATERIALE PLASTICO	Materiali Vari
19	RYIT6517CC15	1	MANOPOLA PER SCORREVOLE SET DOCCIA QUADRO	Brass - CW617N
20	RTGF261ZZ	1	GUARNIZIONE IN TEFLON D.E.=22,5 D.I.=18,5 S=1,0 NESSUNA FINITURA	Teflon
21	RYIT6517CC16	1	Forcella per scorrevole set doccia quadro	Ottone, ottone giallo
22	RTVI176II	1	VITE INOX TESTA CILIND. M6X10 ACCIAIO INOX A2 / A4 DIN 912	Stainless Steel A2
23	RTDO164CC	1	DOCCETTA ANTICALCARE CROMO	Brass - CW617N
24	RTVA138ZZ	1	VALVOLA DI NON RITORNO CON LIMITATORE DI PORTATA D15 8L/MIN	Nylon, uso generico
25	RTFL501CC	2	FLESSIBILE M.1,5 PVC CC1/2" - CC1/2" METALLIZZATO CROMO	PVC
26	RTBR395CC	1	Soffione 250x250 con valvola di sicurezza	Materiali Vari
27	RYIT8B56ZZ02	2	SEDE GRUPPO ESTERNO DOCCIA SERIE PA36	Brass - CW617N
28	RYIT6581CC64	2	CANOTTO COPRI SEDE	Brass - CW617N
29	RYIT2700CC06	2	CALOTTA G3/4" D=30 CH=28 H=16 FORO D=21,8	Brass - CW617N
30	RTVA109ZZ	2	FILTRO H3 X CALOTTA DA G3/4"	PVC
31	RZIT6A00CC05	2	FLANGIA IN ZAMA DI COPERTURA A MURO 55x55	Zama 5
32	RTGO620ZZ	2	O-RING IN NBR 70 SHORE D.INT.=30,00 D.CORDA=3,00 NESSUNA FINITURA	NBR 70
33	RYIT8B00CC10	1	MANIGLIA LATO DEVIATORE C/SER PA36	Brass - CW617N
34	RTVI102ZZ	1	GRANO INOX PUNTA CONICA L.=6 FIL.=M4	Stainless Steel A2
35	RTEC101NI	2	ECCENTRICO H.45 1/2 X 3/4 OTTONE NICKELATO	Brass - CW508L
36	RZIT6517CC50	1	TUBO VERTICALE 30X30X1,5 H1100 SENZA DEVIATORE, ATT. LISCIΟ, SALISCENDI	Brass - CW617N
37	RYIT6517NI23	1	GIUNTO DI COLLEGAMENTO	Brass - CW617N
38	RTVI148ZZ	7	VITE M4X10 TESTA SVAS. PIANA C/ESAGONO INC. INOX (UNI 5933) NESSUNA FINITURA	INOX A2 - Viti
39	RZIT6517CC21	1	TUBO ORIZZONTALE 30X30X1,5 H360	Brass - CW617N
40	RYIT6517CC24	1	BLOCCHETTO ATTACCO SOFFIONE	Brass - CW617N
41	RYIT6517CC30	1	BLOCCHETTO SENZA DEVIATORE	Brass - CW617N
42	RTRC204ZZ	4	COPRI-CARTUCCIA H=12,4MM D=38,5 M 37x1,5 ABS	PVC
43	RTGO309ZZ	1	O-RING IN NBR 75 SHORE D.INT.=8,90 D.CORDA=1,90 NESSUNA FINITURA	NBR75
44	RYIT6517CC26	1	BRACCETTO SUPPORTO MURALE	Brass - CW617N
45	RYIT5960CC05	1	SUPPORTO A PARETE SET DOCCIA BLOK (LATO MURO)	Brass - CW617N
46	RYIT6517CC28	1	GUIDA SALISCENDI COMPLETA PER SET DOCCIA (CROMO)	
47	RTVI200ZZ	2	GRANO PUNTA A COPPA INOX A2 STEI COPPA M5X4 UNI-5929 DIN-916 ISO-4029	INOX A2 - Viti
48	RTVI163II	1	VITE INOX A2 CAVA ESAG.M4X20 UNI 5931 / DIN 912	Acciaio inossidabile, 316
49	RTVI166II	2	VITE INOX M4X40 TESTA CILIN. CAVA ESAGONALE ACCIAIO INOX	Stainless Steel A2
50	RTVI116ZZ	1	GRANO INOX PUNTA CONICA L.=4 FIL.=M4 CH.2	Stainless Steel A2
51	RYIT6160CC06	1	NIPLES ATTACCO SOFFIONE PALO DOCCIA PAO	AISI 304L
52	RTVI117ZZ_1PZ	1	VITE + TASSELLO	
53*	RYIT7814ZZ05	1	BUSSOLA PER MANIGLIE MONOFORI	Brass - CW617N



DETTAGLIO A

00	19/10/2021	Emissione	AC	AC	-	-
Rev.	Data Date	Descrizione Description	Progettato Designed	Disegnato Drawn	Contr. Checked	Appr. Approved
DESCRIZIONE / DESCRIPTION PARTI ESTERNE COLONNA DOCCIA PA36						
CODICE ARTICOLO / ITEM CODE IT8B60CCQFZZ						
PESO PARZIALE / PARTIAL WEIGHT 0,000 kg						
			Via E. Mattei, 10 53041 Asiano (SI) ITALY Tel. 0577/718293 - Fax 0577/719350 www.rubinetterie3m.it			
<small>Le informazioni contenute nel disegno sono riservate. La diffusione, distribuzione e/o copiatura del documento o parte di esso da parte di qualsiasi soggetto è proibita, sia ai sensi dell'art. 616 c.p., che ai sensi del D.Lgs. n. 196/2003. Information contained in this drawing are reserved. Any diffusion, distribution and/or copy of complete or part of this document by anyone is prohibited, according to art. 616 c.p., D.Lgs. n. 196/2003.</small>						

Controllo MOD: 19/10/2021 23:12/2022 - alesci
 \3M03\Ufficio Tecnico\Drawing files\IT8BVI8B60IT8B60IT8B60CCQFZZ.dwg