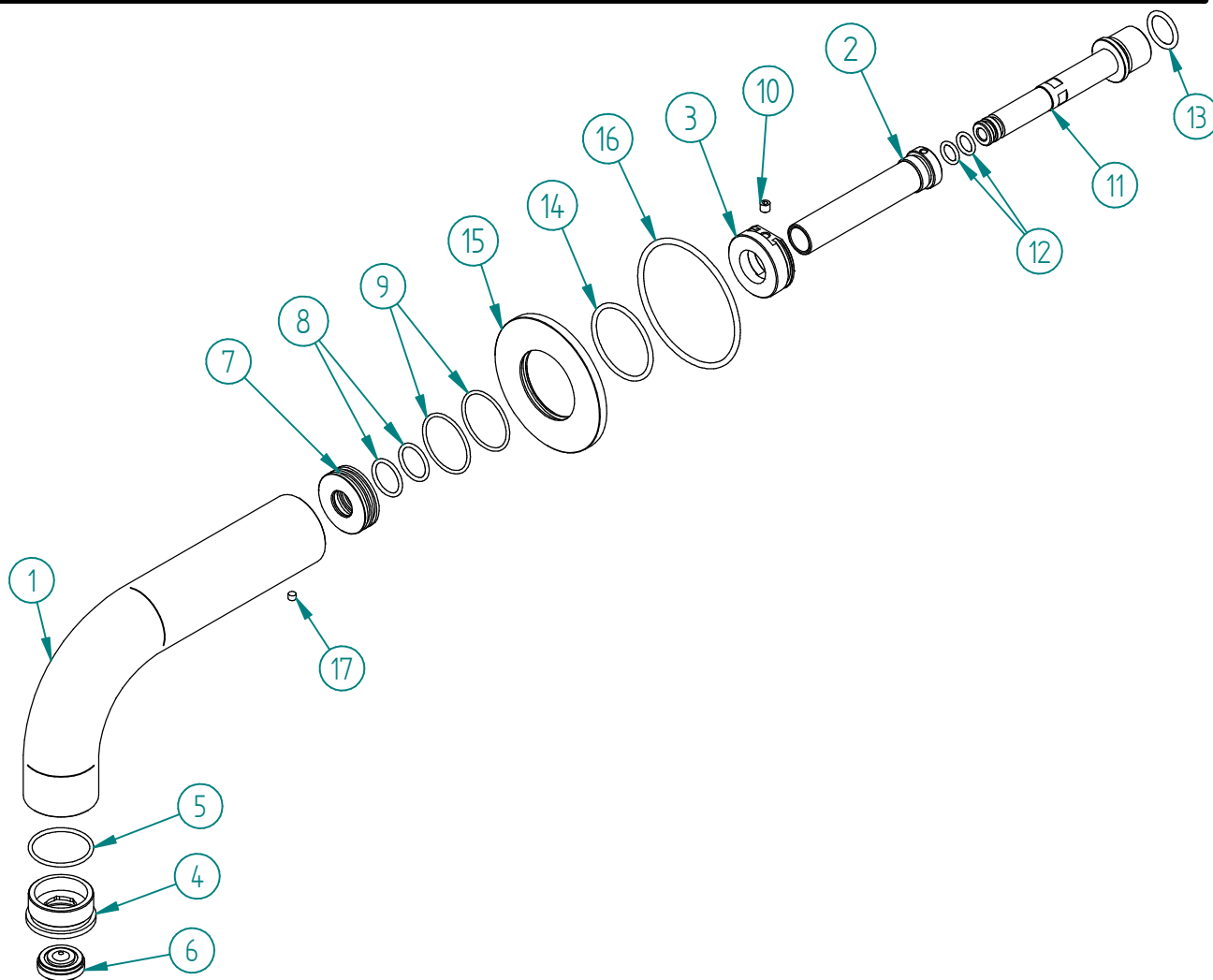


| N° | Cod.         | Qty | Materiale          | Desc.  |
|----|--------------|-----|--------------------|--|
| 1  | RXIT4AA5IS10 | 1   | AISI 316L          | BOCCA WATER TUBE   |
| 2  | RYIT1395NI02 | 1   | Brass - CW614N     | INSERTO DI REGOL. BOCCA LAVABO A MURO C/COMANDO          |
| 3  | RYIT4AA5NI04 | 1   | Brass - CW617N     | INSERTO BOCCA LAV. A MURO WATER TUBE                     |
| 4  | RYIT4AA5IS05 | 1   | AISI 316L          | INSERTO BOCCA LATO EROGAZIONE - LAV. MURO WATER TUBE     |
| 5  | RTGO389ZZ    | 1   | NBR 70             | O-RING IN NBR 75 SHORE D.INT.=29,00 D.CORDA=2,00         |
| 6  | RTAE130ZZ    | 1   | Materiali Vari     | AERATORE SLIM M24X1 SSR GETTO ORIENTABILE 1,5 GPM        |
| 7  | RYIT4AA5ZZ06 | 1   | Brass - CW617N     | INSERTO TENUTA INTERNA LAV. A MURO                       |
| 8  | RTGO362ZZ    | 2   | NBR                | O-RING NBR 70 D.INT.=17,00 D.CORDA=2,00                  |
| 9  | RTGO280ZZ    | 2   | NBR                | O-RING 75 SHORE DINT=29.8 C=1,78                         |
| 10 | RTVI105ZZ    | 1   | INOX A2 - Viti     | GRANO PUNTA CONICA L.=6 FIL.=M5 BRUGOLA CH.=2,5          |
| 11 | RZHT5751ZZ03 | 1   | Brass - CW617N     | ATTACCO LAVABO A MURO HIGH TECH                          |
| 12 | RTGO309ZZ    | 2   | NBR                | O-RING IN NBR 75 SHORE D.INT.=8,90 D.CORDA=1,90 NESSUNA  |
| 13 | RTGO459ZZ    | 1   | NBR 70             | O-RING IN NBR 75 SHORE D.INT.=16,00 D.CORDA=2,50 NESSUNA |
| 14 | RTGO475ZZ    | 1   | NBR                | O-RING IN NBR 75 SHORE D.INT.=37,77 D.CORDA=2,62         |
| 15 | RYIT4AC5IS01 | 1   | AISI 316L          | PIASTRA LATO BOCCA PER LAVABO A MURO WATER TUBE          |
| 16 | RTGO648ZZ    | 1   | NBR                | O-RING IN NBR 75 SHORE D.INT.=66,00 D.CORDA=3,00         |
| 17 | RTVI116ZZ    | 1   | Stainless Steel A2 | GRANO INOX PUNTA CONICA L.=4 FIL.=M4 CH.2                |



|      |              |                            |                        |                    |                   |                   |
|------|--------------|----------------------------|------------------------|--------------------|-------------------|-------------------|
| 00   | 06/04/2021   | Emissione                  | MC                     | MC                 | -                 | -                 |
| Rev. | Data<br>Date | Descrizione<br>Description | Progettato<br>Designed | Disegnato<br>Drawn | Contr.<br>Checked | Appr.<br>Approved |

DESCRIZIONE / DESCRIPTION  
**BOCCA EROGAZIONE A PARETE 170 MM**

CODICE ARTICOLO / ITEM CODE

**IT4A63ISZZZZ**

PESO PARZIALE / PARTIAL WEIGHT

0,000 kg

RUBINETTERIE  
**treemme**

Via E. Mattei, 10  
53041 Asiano (SI) ITALY  
Tel. 0577/718293 - Fax 0577/719350  
www.rubinetterie3m.it

Le informazioni contenute nel disegno sono riservate. La diffusione, distribuzione e/o copiatura del documento o parte di esso da parte di qualsiasi soggetto è proibita, sia ai sensi dell'art. 616 c.p., che ai sensi del D.Lgs. n. 196/2003.  
Information contained in this drawing are reserved. Any diffusion, distribution and/or copy of complete or part of this document by anyone is prohibited, according to art. 616 c.p., D.Lgs. n. 196/2003.

Controllo DFT: 17/12/2019 03/08/2022 - manupe  
\\3M03\Ufficio Tecnico\Drawing files\IT4A63IT4A63IT4A63IT4A63ISZZZZ\_E01.dft