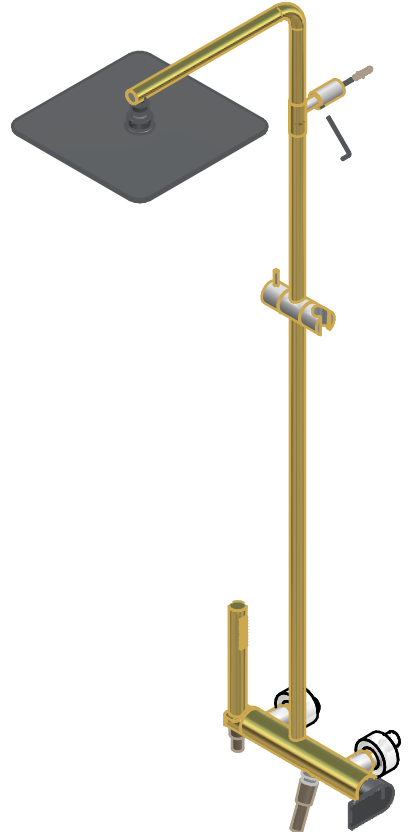
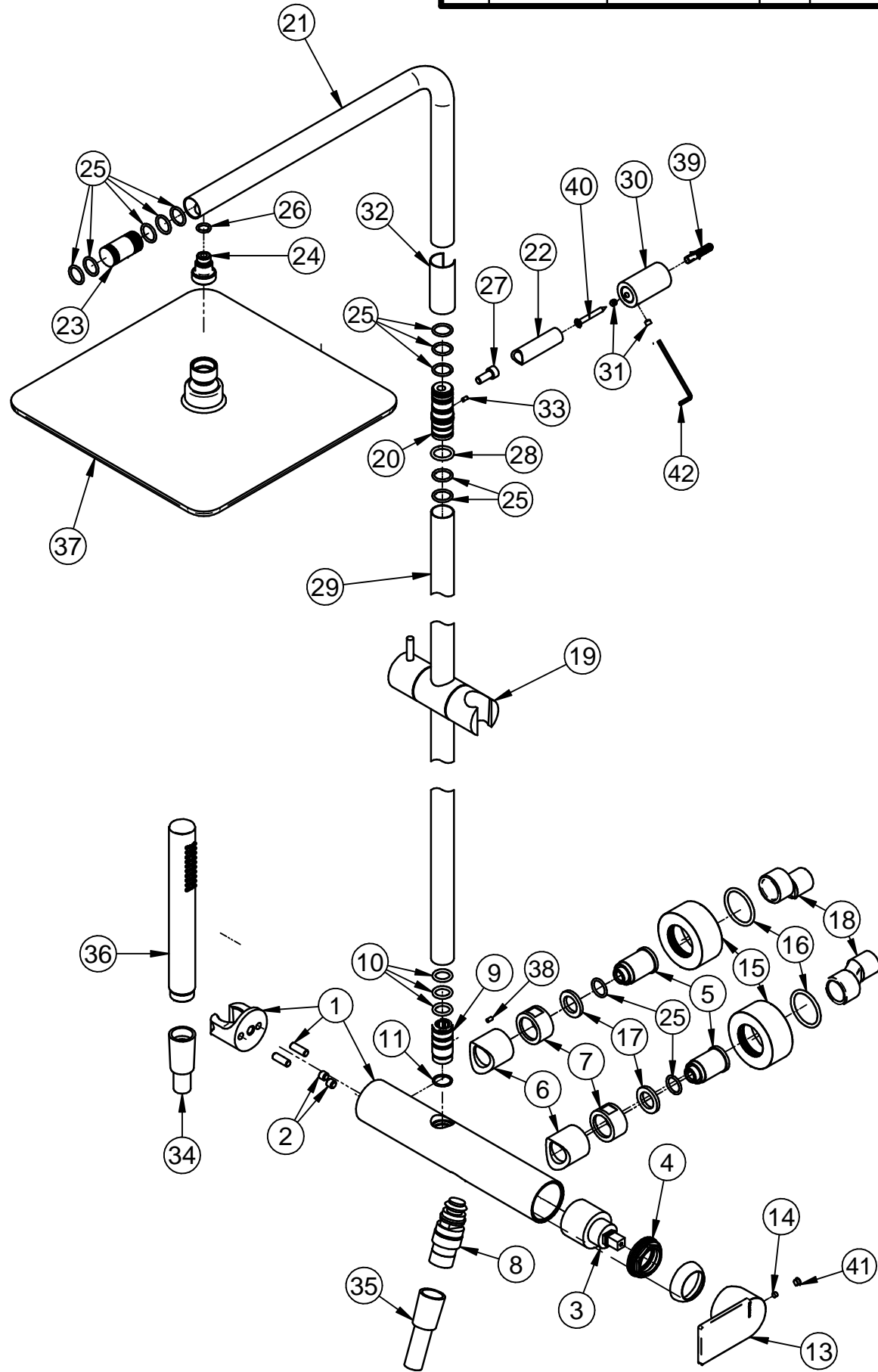


Pos.	Codice	Materiale	Q.tà	Titolo
1	RWIT5460CC99	Brass - CW617N	1	GRUPPO DOCCIA NANO PARTI LEGATE
2	RYIT5301NI14	Stainless Steel A2	2	GRANO M7X1 CAVA ESAGONALE
3	RTVT131ZZ	Materiali Vari	1	CARTUCCIA CERAMICA Ø35 S/DISTR
4	RYIT5800ZZ01	Brass - CW617N	1	FERMACARTUCCIA GRUPPI VELA

Pos.	Codice	Materiale	Q.tà	Titolo
5	RYIT2700ZZ07	Brass - CW617N	2	SEDE VALVOLA D.24 H. 37 M. 14X1 SX
6	RYIT7500CC11	Brass - CW617N	2	BOCCOLA D30 H24/30,8 FRES, D40
7	RYIT2700CC06	Brass - CW617N	2	CALOTTA G3/4" D=30 CH=28 H=16 FORO D=21,8
8	RTDV117CC	Materiali Vari	1	DEVIATORE X GRUPPI VASCA CON COMANDO A FLESSIBILE CROMATO
9	RYIT6581CC57	Brass - CW617N	1	RACCORDO CON GOLE PER SET DOCCIA
10	RTGO504ZZ	NBR 70	3	O-RING IN NBR 75 SHORE D.INT.=12,37 D.CORDA=2,62 NESSUNA FINITURA
11	RTGO165ZZ	NBR 70	1	O-RING IN NBR 70 SHORE D.INT.=14,00 D.CORDA=1,50
12*	RYIT2710CC02	Brass - CW617N	1	COPRICARTUCCIA KLAB
13	RZIT2200CC05	Zama	1	Maniglia Ø40 Ran c/logo treemme
14	RTVI116ZZ	Stainless Steel A2	1	GRANO INOX PUNTA CONICA L.=4 FIL.=M4 CH.2
15	RYIT5800CC12	Brass - CW617N	2	ROSONE GRUPPO VASCA ESTERNO SERIE VELA
16	RTGO620ZZ	NBR 70	2	O-RING IN NBR 70 SHORE D.INT.=30,00 D.CORDA=3,00 NESSUNA FINITURA
17	RTGF170ZZ	PVC	2	GUARNIZIONE IN GOMMA 3/4" D.E.=24,0 D.I.=16,0 S=2,0 NESSUNA FINITURA
18	RTEC101NI	Brass - CW508L	2	ECCENTRICO H.45 1/2 X 3/4 OTTONE NICKELATO
19	RTBR240CC	Brass - CW617N	1	CENTRALE SALISCENDI ASTA SET DOCCIA TERMOSTATICO
20	RYIT6581ZZ58	Brass - CW617N	1	GIUNTO PER SET DOCCIA
21	RZIT6581CC60	Brass - CW617N	1	TUBO CURVO X SET DOCCIA
22	RYIT6581CC56	Brass - CW617N	1	BRACCETTO SUPPORTO MURALE X SET DOCCIA
23	RYIT6581CC10	Brass - CW617N	1	INSERTO C/ 5 PER COLONNA DOCCIA 6581
24	RYIT6160CC06	AISI 304L	1	NIPLES ATTACCO SOFFIONE PALO DOCCIA PAO
25	RTGO357ZZ	NBR	12	O-RING IN NBR 75 SHORE D.INT.=14,00 D.CORDA=2,00 NESSUNA FINITURA
26	RTGO309ZZ	NBR	1	O-RING IN NBR 75 SHORE D.INT.=8,90 D.CORDA=1,90 NESSUNA FINITURA
27	RTVI167II	Acciaio inossidabile	1	VITE INOX M6X14 TESTA CILIN. CAVA ESAGONALE ACCIAIO INOX
28	RTGO507ZZ	NBR 70	1	O-RING IN NBR 75 SHORE D.INT.=15,08 D.CORDA=2,62 NESSUNA FINITURA
29	RZIT6581CC61	Brass - CW617N	1	TUBO DRITTO X SET DOCCIA D20 L1000
30	RYIT5960CC05	Brass - CW617N	1	SUPPORTO A PARETE SET DOCCIA BLOK (LATO MURO)
31	RTVI200ZZ	INOX A2 - Viti	2	GRANO PUNTA A COPPA INOX A2 STEI COPPA M5X4 UNI-5929 DIN-916 ISO-4029
32	RZIT6581CC59	Brass - CW617N	1	CANOTTO DI RACCORDO D22 L63 C/FORO
33	RTSP186ZZ	Brass - CW617N	1	SPINA D 2,8X5 RETTIFICATA PER CENTRAGGIO PIASTRINE CUT NESSUNA FINITURA
34	RTFL501CC	PVC	1	FLESSIBILE M.1,5 PVC CC1/2" - CC1/2" METALLIZZATO CROMO
35	RTFL501CC_	PVC	1	FLESSIBILE M.1,5 PVC CC1/2" - CC1/2" METALLIZZATO CROMO
36	RTDO160CC	Brass - CW617N	1	DOCCETTA ANTICALCARE CROMO
37	RTBR271CC	Acciaio inossidabile, 304	1	SOFFIONE 250X250 CROMO
38	RTVI153ZZ	Stainless Steel A2	1	GRANO INOX PUNTA CONICA FIL.M3 L=6 AERATORI CUT
39	RTVI117ZZ_2	PVC	1	TASSELLO Ø6 NESSUNA FINITURA
40	RTVI117ZZ_1	Acciaio	1	VITE D4X35 DA TASSELLO
41	RTTA125RR	Silicone	1	TAPPINO IN SILICONE Ø5,3
42	RTAT110ZZ	Acciaio	1	CHIAVE A BRUGOLA ESAGONALE CH. 2,5 NESSUNA FINITURA



01	12/07/2022	Sostituzione tassello di testa 5 o-ring	MM		
Rev.	Date	Descrizione Description	Disegnato Drawn	Controllato Checked	Approvato Approved
GRUPPO DOCCIA CON DOCCETTA E SOFFIONE ANTICALCARE					
CODICE ARTICOLO / ITEM CODE IT2260CCRNZZ		treemme	RUBINETTERIE		
PESOPARTICOLARE / PARTIAL WEIGHT 0,000 kg			Via E. Mattei, 10 53041 Asiano (SI) ITALY Tel. 0577/718293 - Fax 0577/719350 www.rubinetterie3m.it		
Le informazioni contenute nel disegno sono riservate. La diffusione, distribuzione e/o copiatura del documento o parte di esso da parte di qualsiasi soggetto è proibita, sia ai sensi dell'art. 616 c.p., che ai sensi del D.Lgs. n. 196/2003. Information contained in this drawing are reserved. Any diffusion, distribution and/or copy of complete or part of this document by anyone is prohibited, according to art. 616 c.p., D.Lgs. n. 196/2003.					