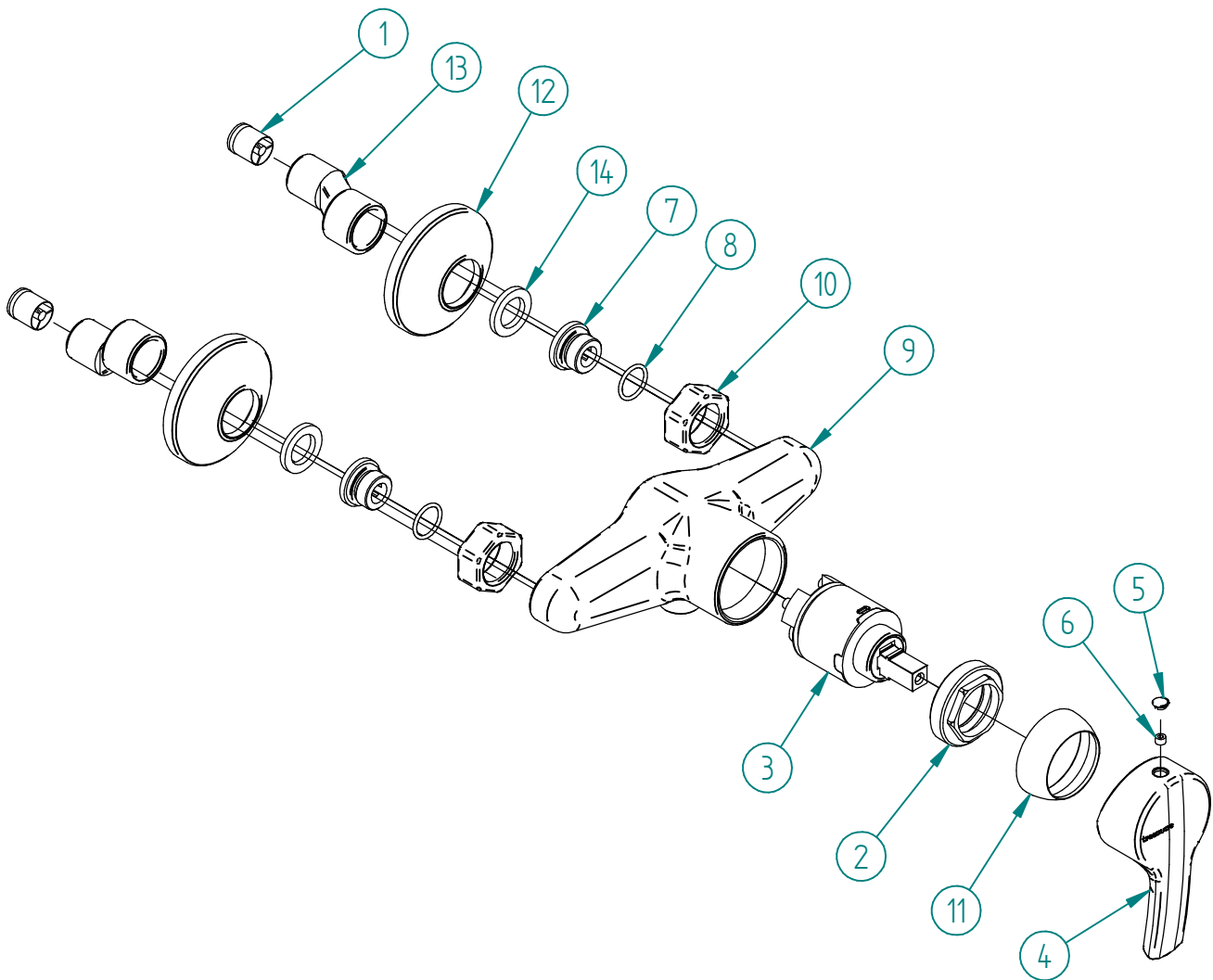


Pos.	Codice	Qt.	Titolo	Materiale
1	RTVA106ZZ	2	VALVOLA DI NON RITORNO D15 BELG 18/012/EB	Various Materials
2	RTCR127ZZ	1	FERMACARTUCCIA Ø42X19/1" ESAG .CH30	Brass - CW617N
3	RTVT149ZZ	1	CARTUCCIA CERAMICA Ø40 C/DISTR.	Various Materials
4	RTMA140CC	1	MANIGLIA SERIGRAFATA SERIE LOGIC	Brass - CW617N
5	RTTA101ZZ	1	TAPPO ROSSO/BLU CON MARCHIO 3M D.9 ABS	ABS
6	RTVI200ZZ	1	GRANO PUNTA A COPPA INOX A2 STEI COPPA M5X4 UNI-5929 DIN-916 ISO-4029	INOX A2 - Viti
7	RYIT1656ZZ01	2	SEDE GR.VASCA BLOCCAGGIO CALOTTA (FIL.18X24 SINISTRO)	Brass - CW617N
8	RTGO194ZZ	2	O-RING IN NBR 70 SHORE D.INT.=15,2 D.CORDA=1,78 MM	NBR 70
9	RTRB110CC01	1	CORPO MON.DOCCIA EST.	Brass - CW617N
10	RTCA103CC	2	CALOTTA G3/4" CH=29 H=14 FORO D=21,5 CROMATO	Brass - CW614N
11	RYIT1600CC04	1	COPRICARTUCCIA D42X19/1" F35 H17	Brass - CW617N
12	RTR0106CC	2	ROSONE A CAMPANA D.B.=56 H.=27 FORO LISCIO D.=14 CROMATO	Brass - CW617N
13	RTEC101NI	2	ECCENTRICO H.45 1/2 X 3/4 OTTONE NICKELATO	Brass - CW508L
14	RTGF170ZZ	2	GUARNIZIONE IN GOMMA 3/4" D.E.=24,0 D.I.=16,0 S=2,0 NESSUNA FINITURA	PVC



02	13/12/2022	INSERITE VAVOLE DI NON RITORNO BELGAQUA	MI	-	-
Rev.	Data Date	Descrizione Description	Disegnato Drawn	Controllato Checked	Approvato Approved

DESCRIZIONE / DESCRIPTION  
MISCELATORE MONOCOMANDO ESTERNO DOCCIA

CODICE ARTICOLO / ITEM CODE  
IT1256CCLGZZ

PESO PARZIALE / PARTIAL WEIGHT  
0,000 kg

RUBINETTERIE  
**treemme**

Via E. Mattei, 10  
53041 Asiano (SI) ITALY  
Tel. 0577/718293 - Fax 0577/719350  
www.rubinetterie3m.it

Le informazioni contenute nel disegno sono riservate. La diffusione, distribuzione e/o copiatura del documento o parte di esso da parte di qualsiasi soggetto è proibita, sia ai sensi dell'art. 616 c.p., che ai sensi del D.Lgs. n. 196/2003.  
Information contained in this drawing are reserved. Any diffusion, distribution and/or copy of complete or part of this document by anyone is prohibited, according to art. 616 c.p., D.Lgs. n. 196/2003.