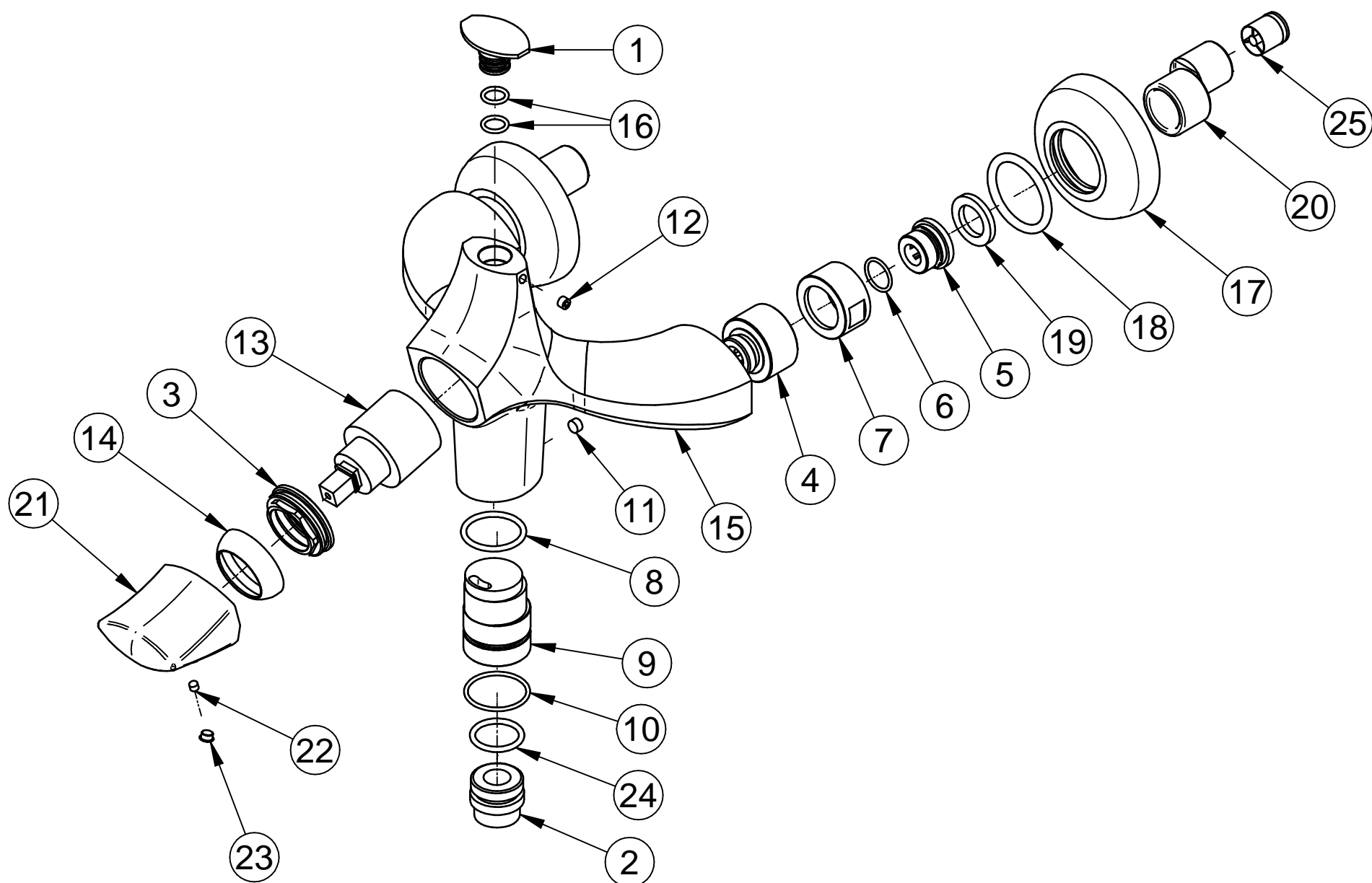


| Pos. | Codice | Q.ta' | Titolo | Materiale |
|------|--------------|-------|---|--------------------|
| 1 | RYIT0956CC01 | 1 | TAPPO X EXT. DOCCIA HEDO' | Brass - CW617N |
| 2 | RYIT0956CC02 | 1 | ATTACCO DA G1/2" PER ESTERNI DOCCIA HEDO' | Brass - CW617N |
| 3 | RYIT5800ZZ01 | 1 | FERMACARTUCCIA GRUPPI VELA | Brass - CW617N |
| 4 | RYIT0900CC04 | 2 | NIPLES PER ECCENTRICI GRUPPI ESTERNI HEDO' | Brass - CW617N |
| 5 | RYIT0800ZZ22 | 2 | SEDE GR.VASCA BLOCCAGGIO CALOTTA (D24 LST22 FIL.19X24) | Brass - CW617N |
| 6 | RTGO165ZZ | 2 | O-RING IN NBR 70 SHORE D.INT.=14,00 D.CORDA=1,50 | NBR 70 |
| 7 | RYIT5600CC06 | 2 | CALOTTA G3/4" D=32 CH=30 H=16 FORO D=21,8 | Brass - CW617N |
| 8 | RTGO466ZZ | 1 | O-RING IN NBR 75 SHORE D.INT.=25,00 D.CORDA=2,50 | NBR 70 |
| 9 | RYIT0960CC05 | 1 | BUSSOLA PER DEVIATORE GRUPPO DOCCIA HEDO' | Brass - CW617N |
| 10 | RTGO278ZZ | 1 | O-RING IN NBR 70 SHORE D.INT.=26,7 D.CORDA=1,78 NESSUNA FINITURA | NBR 70 |
| 11 | RTVI124ZZ | 1 | GRANO PUNTA CONICA L.=6 FIL.=M6 BRUGOLA CH.=3 NESSUNA FINITURA | Acciaio |
| 12 | RTVI200ZZ | 1 | GRANO PUNTA A COPPA INOX A2 STEI COPPA M5X4 UNI-5929 DIN-916 ISO-4029 | INOX A2 - Viti |
| 13 | RTVT131ZZ | 1 | CARTUCCIA CERAMICA Ø35 S/DISTR HYDROPLAST | Materiali Vari |
| 14 | RYIT2710CC02 | 1 | COPRICARTUCCIA KLAB | Brass - CW617N |
| 15 | RYIT0960CC01 | 1 | GRUPPO DOCCIA HEDO' | Brass - CB770S |
| 16 | RTGO260ZZ | 2 | O-RING IN NBR 75 SHORE D.INT.=9,25 D.CORDA=1,78 NESSUNA FINITURA | NBR 70 |
| 17 | RYIT0900CC02 | 2 | ROSONE X GRUPPI ESTERNI HEDO' | Brass - CW617N |
| 18 | RTGO770ZZ | 2 | O-RING IN NBR 75 SHORE D.INT.=32,00 D.CORDA=4,00 NESSUNA FINITURA | NBR75 |
| 19 | RTGF170ZZ | 2 | GUARNIZIONE IN GOMMA 3/4" D.E.=24,0 D.I.=16,0 S=2,0 NESSUNA FINITURA | PVC |
| 20 | RTEC101NI | 2 | ECCENTRICO H.45 1/2 X 3/4 OTTONE NICKELATO | Brass - CW508L |
| 21 | RZIT0900CC02 | 1 | MANIGLIA VASCA HEDO C/LOGO TREEMME | Zama |
| 22 | RTVI116ZZ | 1 | GRANO INOX PUNTA CONICA L.=4 FIL.=M4 CH.2 | Stainless Steel A2 |
| 23 | RTTA125RR | 1 | TAPPINO IN SILICONE Ø5,3 | Silicone |
| 24 | RTGO460ZZ | 1 | O-RING IN NBR 75 SHORE D.INT.=20,00 D.CORDA=2,50 NESSUNA FINITURA | NBR 70 |
| 25 | RTVA106ZZ | 2 | VALVOLA DI NON RITORNO D15 BELG 18/012/EB | Various Materials |



| | | | | | |
|--|--------------|--|--------------------------------|------------------------|---|
| 02 | 13/12/2022 | INSERITE VALVOLE DI NON RITORNO BELGAQUA | MI | - | - |
| Rev. | Data Date | Descrizione Description | Disegnato Drawn | Controllato Checked | Approvato Approved |
| DESCRIZIONE / DESCRIPTION MISCELATORE MONOCOMANDO ESTERNO DOCCIA - HEDO' | | | | | |
| CODICE ARTICOLO / ITEM CODE IT0956CCHEZZ | | | RUBINETTERIE treemme | | Via E. Mattei, 10 53041 Asiano (SI) ITALY Tel. 0577/718293 - Fax 0577/719350 www.rubinetterie3m.it |
| PESO PARZIALE / PARTIAL WEIGHT 0,000 kg | | | | | |
| Le informazioni contenute nel disegno sono riservate. La diffusione, distribuzione e/o copiatura del documento o parte di esso da parte di qualsiasi soggetto è proibita, sia ai sensi dell'art. 616 c.p., che ai sensi del D.Lgs. n. 196/2003. Information contained in this drawing are reserved. Any diffusion, distribution and/or copy of complete or part of this document by anyone is prohibited, according to art. 616 c.p., D.Lgs. n. 196/2003. | | | | | |