



MILO MANARA,  
LE STANZE  
DEL DESIDERIO







QUALSIASI COSA CI SIA  
STATA IN QUESTA  
TEIRA, DEV'ESSERE  
EVAPORATA ALMENO  
CENTOCINQUANT'ANNI  
FA...



CHE PECCATO, PERO!  
SAI CHE VIAGGI  
FANTASTICI SI  
POTREBBERO  
FARE...



VEDENDOTI COSI'  
ENORME E COSI'  
BELLA MI E' VENUTA  
L'IDEA. SARAI LO  
STRUMENTO DEL  
MIO TRIONFO!



A BORDO NON C'E' MAI  
NESSUNO... STRANO.  
MOLTO STRANO. SE CE  
L'AVESSI IO NON  
L'ABBANDONEREI  
COSI'.







La collezione prevede tre serie di decori.  
 Il primo, particolarmente suggestivo, dove i volti delle eroine più famose si alternano fra loro.  
 Così si passa dallo sguardo intenso di Molly che concentra tutta l'attenzione dello spettatore sul suo viso lentiginoso, al movimento creato dai capelli di Miele in un istante di totale abbandono, dalle labbra leggermente socchiuse alla grande intensità emotiva della Gulliveriana in una delle ultime scene del famoso fumetto.  
 Il secondo decoro, decisamente più spiritoso, è una vera e propria striscia di fumetti tratti dai viaggi fantastici e arditi della Gulliveriana.  
 A completamento della collezione un pannello-quadro con una figura femminile particolarmente intrigante e audace.



The collection envisions three series of decorative tiles.  
 The first, particularly fascinating collection portrays the alternating faces of his most famous heroines. So the intense look of Molly whose freckled face attracts the full attention of onlookers gives way to the motion created as Miele lets her hair loose, passing to the slightly pursed lips of Gulliveriana in one of the last scenes from the famous comic.  
 The second series of decorative tile, decidedly more spirited, is a veritable comic strip taken from the imaginary and daring travels of Gulliveriana.  
 In addition to the decorative listellos, a square panel with a particularly audacious and intriguing feminine figure completes the collection.





Opera realizzata dal maestro Milo Manara per Del Conca che ha ispirato la collezione  
MILO MANARA, LE STANZE DEL DESIDERIO

*Original artwork by artist Milo Manara for Del Conca, that inspired the tile collection*  
MILO MANARA, LE STANZE DEL DESIDERIO







**BG 18 Bianco**  
20x50 8"x20" ■067



**Manara Visi B / BG 18**  
4,5x50 16/8"x20" ■021

- Soggetti assortiti • Motive sortiert
- Different designs • Sujets assortis



**Manara Visi P6 / BG 18**  
20x300 8"x118" ■176

- 6 soggetti in sequenza • 6 Motive in Reihenfolge
- 6 different designs in sequence • 6 sujets en séquence



**BG 14 Verde Chiaro**  
20x50 8"x20" ■067

**BG 41 Verde Scuro**  
20x50 8"x20" ■067



**Manara Visi B / BG 14**  
4,5x50 16/8"x20" ■021

- Soggetti assortiti • Motive sortiert
- Different designs • Sujets assortis



**Manara Visi P6 / BG 14**  
20x300 8"x118" ■176

- 6 soggetti in sequenza • 6 Motive in Reihenfolge
- 6 different designs in sequence • 6 sujets en séquence



**BG 80 Pesca Chiaro**  
20x50 8"x20" ■067

**BG 81 Pesca Scuro**  
20x50 8"x20" ■067



**Manara Visi B / BG 80**  
4,5x50 16/8"x20" ■021

- Soggetti assortiti • Motive sortiert
- Different designs • Sujets assortis



**Manara Visi P6 / BG 80**  
20x300 8"x118" ■176

- 6 soggetti in sequenza • 6 Motive in Reihenfolge
- 6 different designs in sequence • 6 sujets en séquence



**BG 19 Azzurro Chiaro**  
20x50 8"x20" ■067

**BG 91 Azzurro Scuro**  
20x50 8"x20" ■067



**Manara Visi B / BG 19**  
4,5x50 16/8"x20" ■021

- Soggetti assortiti • Motive sortiert
- Different designs • Sujets assortis



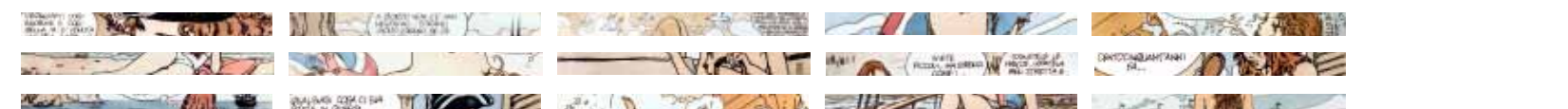
**Manara Visi P6 / BG 19**  
20x300 8"x118" ■176

- 6 soggetti in sequenza • 6 Motive in Reihenfolge
- 6 different designs in sequence • 6 sujets en séquence



**Manara Cloe**  
20x50 8"x20" ■239

- 12 soggetti assortiti • 12 Motive sortiert
- 12 different designs • 12 sujets assortis



**Manara Cloe B**  
4,5x50 16/8"x20" ■021

- Soggetti assortiti
- Different designs
- Motive sortiert
- Sujets assortis



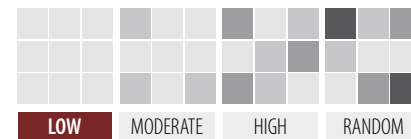
**Manara Miele P 13 / BG 18**  
150x180 59"x71" ■351

- Pannello composto da 13 pezzi
- 13 Pieces composition
- Ein Dekor-Satz besteht aus 13 Teilen
- Panneau composé de 13 pièces



|                |              |
|----------------|--------------|
| <b>Package</b> | <b>20x50</b> |
| Pieces         | 12           |
| Mq.            | 1,20         |
| Kg.            | 21,00        |
| <b>Boxes</b>   | <b>48</b>    |
| Mq.            | 57,60        |
| Kg.            | 1028,00      |

**SHADE VARIATION**



**FIRE**

PRODOTTI CERAMICI PER RIVESTIMENTI  
 CERAMIC WALL TILES  
 KERAMISCHE WANDFLIESEN  
 PRODUITS CÉRAMIQUES POUR RÉVÊTEMENT



SPESSORE  
 THICKNESS  
 STAERKE  
 ÉPAISSEUR

**10 mm**

Price codes: ■Mq. ■Ml. ■Pieces

## **FIRE**

Prodotti ceramici per rivestimenti  
Ceramic wall tiles - Keramische Wandfliesen - Produits céramiques pour revêtement



*faetano*

Ceramica Faetano S.p.a.  
Strada del Marano, 24 - 47896 Faetano - Repubblica di San Marino  
Tel. (+378) 0549 996037 - Fax (+378) 0549 996038  
[www.delconca.com](http://www.delconca.com) - [info@delconca.com](mailto:info@delconca.com)