

ТЕХНИЧЕСКАЯ КАРТА

Актуальность: 01/06/20



СЕРИЯ: **INTIMIXER**

ПРОДУКТ: **Intimixer progresivo Brass**

АКСЕССУАРЫ:

ОТДЕЛКА: **cromo**

АРТИКУЛ: **08 229 100**

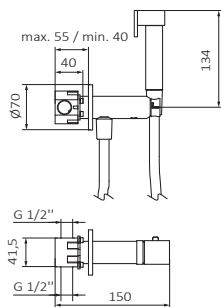
EAN 13: **8435200090582**

ВЕС: **1.53 kg** ШИРИНА: **20 cm** ДЛИНА: **33.5 cm** ВЫСОТА: **9 cm**



ТЕХНИЧЕСКИЕ ХАРАКТЕРИСТИКИ:

- › Рекомендуемое давление: **от 1 до 5 bar**
- › Максимальное давление: **10 bar**
- › Размеры соединений в соответствии с **UNE-EN ISO 228-1**
- › Чувствительность и акустика в соответствии со стандартом **EN ISO 3822**



ТЕХНИЧЕСКИЕ ХАРАКТЕРИСТИКИ МАТЕРИАЛА:

- › Корпус **из латуни**
- › Никель-хромовое покрытие, устойчивое к испытанию солевого тумана в соответствии с **UNE-EN 248**
- › Материал лейки: **латунь**

ОСОБЕННОСТИ ИСПОЛЬЗОВАНИЯ:

- › Международный патент на интеллектуальную защиту от затопления
- › Встроенная система
- › Прогрессивный контроль температуры
- › Горячая и холодная вода
- › 100% заменяемость
- › Постоянный комфортный поток
- › Контроль вертикальности
- › Щелчок между холодной водой и смешанной водой
- › Ограниченный расход 4л / мин
- › Дополнительная вешалка для полотенец
- › Латунная лейка и латунный шланг 120 см

>>LINK INSTRUCCIONES DE MONTAJE: <http://d7rh5s3nхmpy4.cloudfront.net/CMP2592/files/1/040709.05.pdf>

Alaún, 19 Pla-Za / 50197 Zaragoza / Spain / T +34 976 50 41 70 / F +34 976 50 41 35 info@grb.es / www.grbmixers.com